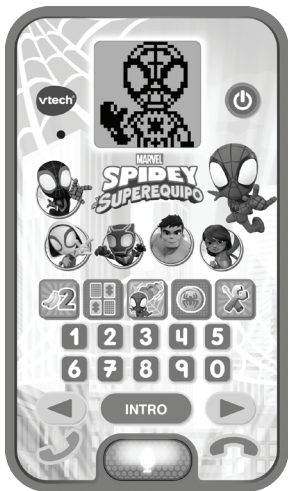


vtech®

Manual de instrucciones

MARVEL
**SPIDEY
SUPEREQUIPO**

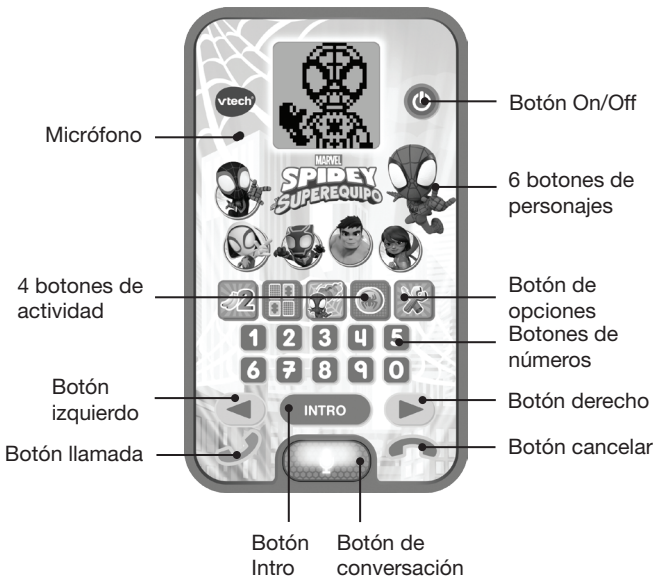
EL TELÉFONO EDUCATIVO DE SPIDEY Y SU SUPEREQUIPO



INTRODUCCIÓN

Gracias por adquirir **El Teléfono educativo de Spidey y su superequipo**.

¡Spidey y su superequipo esperan tu llamada para jugar contigo en su teléfono! Sus actividades ayudan a aprender los números, a contar y mucho más. Y gracias a los botones y a la activación por voz podrás charlar con Spidey, recibir sus mensajes y ver a sus amigos en la pantalla.



INCLUIDO EN ESTE EMBALAJE

- Un juguete **Teléfono educativo de Spidey y su superequipo**
- Guía de uso rápido

ADVERTENCIA:

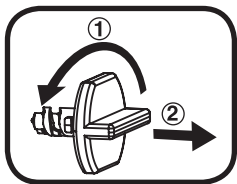
* Los materiales de este embalaje, tales como cintas, cuerdas, hojas de plástico, alambres, etiquetas, cierres de seguridad y tornillos de embalaje, no son parte de este juguete y deberían ser desechados por la seguridad de su hijo.

* Usar bajo la vigilancia de un adulto.

Nota:

Conserve el manual. Contiene información importante.

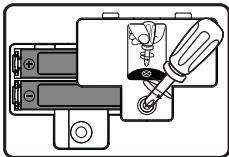
Sistema de sujeción del embalaje:



- ① Gire el sistema de sujeción en sentido contrario a las agujas del reloj.
- ② Tire de él hacia afuera, ya no lo necesitará más.

INSTALACIÓN DE LAS PILAS

1. Asegúrese de que el juguete está apagado.
2. Encontrará el compartimento de las pilas en la parte inferior del mismo.
3. Si hay pilas instaladas en la unidad, abra la tapa con un destornillador y extráigalas tirando de uno de los extremos.



- Coloque 2 pilas AAA (AM-4/LR03) nuevas según muestra el dibujo. Para un mejor rendimiento se recomienda pilas alcalinas o baterías de Ni-MH (níquel-hidruro metálico) totalmente cargadas.
- Coloque de nuevo la tapa y cierre el compartimento, asegurándose de que el tornillo está suficientemente apretado.

¡ADVERTENCIA!

Las pilas deben ser colocadas por un adulto.

Mantenga las pilas fuera del alcance de los menores.

IMPORTANTE: INFORMACIÓN SOBRE LAS PILAS

- Instale las pilas correctamente respetando los signos de polaridad (+, -) para evitar cualquier tipo de fuga.
- No mezcle pilas nuevas y viejas.
- No utilice pilas de diferentes tipos.
- Utilice únicamente el tipo de pilas recomendadas.
- No se debe provocar cortocircuitos en los bornes de una pila.
- Extraiga las pilas cuando no se vaya a utilizar el juguete durante un largo periodo de tiempo.
- Retire las pilas usadas del juguete.
- No acerque ni tire las pilas al fuego.

PILAS RECARGABLES

- Si las pilas recargables son extraíbles, retírelas del juguete para su carga.
- Recargue las pilas recargables siempre bajo la vigilancia de un adulto.
- No intente recargar pilas normales.

- VTech se preocupa por nuestro planeta.
- VTech le anima a darle una segunda vida a su juguete llevándolo a un Punto Limpio. De esta forma sus materiales se podrán reciclar respetando así el medio ambiente.
- Busque en su localidad el Punto Limpio más cercano.
- Ayúdenos a cuidar nuestro entorno, es responsabilidad de todos. Este símbolo indica que este producto y sus pilas no deben tirarse a la basura al final de su vida útil, sino que deben ser depositados en contenedores especiales, para poder reciclarlos adecuadamente y así evitar daños en el medio ambiente o efectos perjudiciales para la salud. Por favor, respete la normativa vigente y recurra a un Punto Limpio o a los servicios destinados para tal fin en su localidad.
- Los símbolos Hg, Cd, o Pb, indican que las pilas contienen un nivel de mercurio (Hg), cadmio (Cd) o plomo (Pb) mayor del permitido en la directiva europea (2006/66/CE).
- La barra negra, indica que el producto está en el mercado después del 13 de agosto de 2005.



CARACTERÍSTICAS

1. Botón On/Off

Pulsa este botón para encender el juguete. Presiónalo de nuevo para apagarlo.

2. Botones de personajes



Pulsa en los personajes (Spin, Spider Fantasma, Black Panther, Hulk, Ms. Marvel o Spidey) para ver sus divertidas animaciones y escuchar frases sobre ellos.

3. Botones de actividad



Con estos botones podrás jugar a las actividades del teléfono.

4. Botón de opciones



Usa este botón cuando quieras cambiar el sonido del teléfono, poner o quitar la música de fondo y cambiar el contraste de la pantalla.

5. Botones de números



Pulsa los números del teléfono para aprenderlos o para responder en las actividades de números.

6. Botón de conversación

Pulsa los números del teléfono para aprenderlos o para responder en las actividades de números.

7. Botón Intro

Cuando quieras confirmar una respuesta o una opción sólo tienes que pulsar este botón.

8. Flecha izquierda o derecha

Pulsa las flechas para moverte por la pantalla y elegir las respuestas o las opciones para jugar.

9. Botón llamada

Presiona el botón de llamada para jugar a llamar. Escucharás un pitido y después podrás dejar un mensaje a los personajes.

10. Botón cancelar

Si quieres abandonar una actividad, puedes pulsar este botón para salir de ella.

11. Micrófono

Puedes usar el micrófono cuando pulses el botón de conversación. Sitúate a unos 10 ó 12 centímetros del micro para que te capte mejor.

12. Desconexión automática

Para preservar la duración de las pilas, la unidad se apagará automáticamente después de unos minutos de inactividad. Para encender de nuevo el juguete, es necesario pulsar el botón On/Off. El teléfono también se apagará cuando las pilas tengan poca energía. Un aviso aparecerá en la pantalla para recordarte que debes cambiar las pilas.

NOTA:

Si la unidad se apaga durante el juego, recomendamos reemplazar las pilas por unas nuevas.

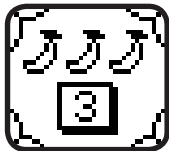
ACTIVIDADES

1. Conecta con los personajes

Pulsa en los botones de personajes para escuchar frases sobre ellos y ver sus divertidas animaciones.

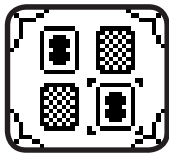
2. Contando plátanos

¡Cuenta los plátanos para que Spidey y Ms. Marvel atrapen a los monos! Primero, cuenta los plátanos que aparecen en la pantalla. Luego pulsa el número correcto o elígelo con los botones izquierdo y derecho del teléfono, y pulsa el botón Intro para confirmar tu respuesta.



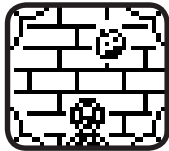
3. En parejas

¡Ayuda a Miles a derrotar a Doc Ock emparejando las figuras! Pulsa las flechas izquierda y derecha para elegir y presiona el botón Intro para confirmar tu elección.



4. Esquiva las calabazas

¡Ayuda a Spidey a evitar las calabazas! Usa las flechas izquierda y derecha para esquivar las calabazas. Luego, sopla al micrófono para derribar al Duende Verde con burbujas.



5. Las monedas de Rhino

¡Spider Fantasma debe atrapar a Rhino! Busca las monedas correctas con las flechas izquierda y derecha, y presiona el botón Intro para confirmar tu elección.



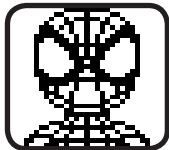
6. Opciones

Pulsa este botón para elegir cinco tonos de llamada, poner o quitar la música de fondo y cambiar el contraste de la pantalla.



7. ¡Habla con Spidey!

¡Pulsa el botón Conversación para tener simpáticas conversaciones!



CUIDADO Y MANTENIMIENTO

1. Limpie el juguete con un paño suave ligeramente húmedo. No utilice disolventes ni abrasivos.
2. Manténgalo lejos de la luz directa del sol o de cualquier otra fuente de calor.
3. Quite las pilas cuando el juguete no vaya a ser utilizado durante un largo periodo de tiempo.
4. No deje caer la unidad sobre superficies duras, ni la esponja a la humedad o al agua.
5. No trate de reparar la unidad ni desmontar el producto.

SOLUCIÓN DE PROBLEMAS

Si por alguna razón la unidad deja de funcionar o lo hace con irregularidad, por favor, siga estos pasos:

1. Apague el juguete.
2. Quite las pilas.
3. Deje que la unidad repose durante unos minutos, después, vuelva a poner las pilas.
4. Encienda el juguete, ahora deberá funcionar.
5. Si el producto sigue sin funcionar, utilice pilas nuevas.

Si el problema continúa, por favor, póngase en contacto con nuestro Servicio de Atención al Cliente a través del teléfono 913120770 (válido únicamente en España) o del correo electrónico informacion@vtech.com. Las consultas deben ser realizadas por un adulto.

***Para buscar más información
acerca de nuestros productos
y consultar las condiciones de
garantía visite nuestra página web.***

www.vtech.es

