



Manual de instrucciones

**CONSOLA DE JUEGOS  
DE BUZZ LIGHTYEAR  
GAME & GO**

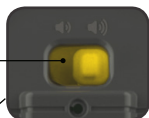


# INTRODUCCIÓN

Gracias por adquirir la Consola de juegos de Buzz Lightyear - Game & Go, de VTech.

¡Buzz Lightyear está listo para una aventura espacial! El entrañable personaje de Toy Story ayudará a los niños a convertir el aprendizaje de letras, números y figuras en una divertida experiencia gracias a sus 6 amenas actividades. Y el cuidado diseño del juguete, pensado para los más pequeños de la casa, favorece el juego interactivo, con mandos adaptados a las manos de los niños, efectos de luz y voces y animaciones de los personajes de Toy Story 5.

Control de volumen /  
Salir del Modo Demostración



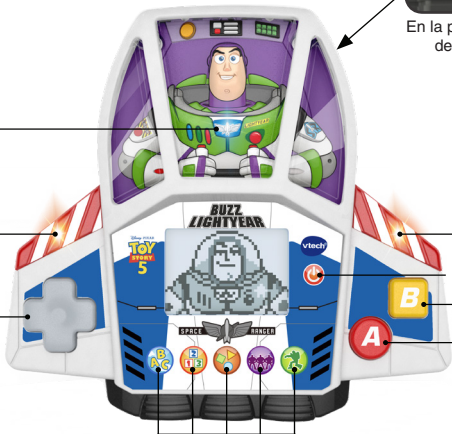
En la parte posterior  
de la unidad

Luz en la  
insignia

Ala con luz

Botones de  
flechas o  
cursor  
direccional

Botones de  
actividades



Ala con luz

Botón On/Off

Botón B

Botón A

# INCLUIDO EN EL EMBALAJE

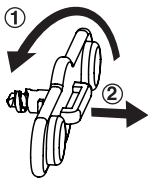
- Consola de juegos de Buzz Lightyear - Game & Go
- 3 pilas AAA solo para finalidad demostrativa
- Guía de inicio rápido

## ADVERTENCIA:

- Los materiales de este embalaje, tales como cintas, cuerdas, hojas de plástico, alambres, etiquetas, cierres de seguridad y tornillos de embalaje, no son parte de este juguete y deberían ser desechados por la seguridad de su hijo.
- Usar bajo la vigilancia de un adulto.

**NOTA:** le recomendamos que conserve este manual ya que contiene información importante.

## Sistema de sujeción del embalaje:

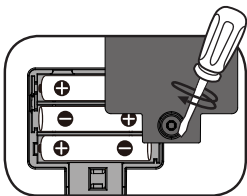


- ① Gire el sistema de sujeción en sentido contrario a las agujas del reloj.
- ② Tire de él hacia fuera, ya no lo necesitará más.

# PARA EMPEZAR A JUGAR

## Instalación de las pilas

1. Asegúrese de que el juguete esté apagado.
2. Encontrará el compartimento de las pilas en la parte posterior del juguete. Utilice un destornillador para aflojar el tornillo.
3. Si hay pilas instaladas en la unidad, extráigalas tirando de uno de los extremos.
4. Coloque 3 pilas 1.5V AAA (AM-4/LR03) nuevas según muestra el dibujo. Para un mejor rendimiento se recomienda el uso de pilas alcalinas o baterías de Ni-MH (níquel-hidruro metálico) totalmente cargadas.
5. Coloque de nuevo la tapa y cierre el compartimento, asegurándose de que el tornillo está suficientemente apretado.



### ¡ADVERTENCIA!

Las pilas deben ser colocadas por un adulto.

Mantenga las pilas fuera del alcance de los menores.

### IMPORTANTE: INFORMACIÓN SOBRE LAS PILAS

- Instale las pilas correctamente respetando los signos de polaridad (+, -) para evitar cualquier tipo de fuga.
- No mezcle pilas nuevas y viejas.
- No utilice pilas de diferentes tipos.
- Utilice únicamente el tipo de pilas recomendadas.
- No se debe provocar cortocircuitos en los bornes de una pila.
- Extraiga las pilas cuando no se vaya a utilizar el juguete durante un largo periodo de tiempo.
- Retire las pilas usadas del juguete.
- No acerque ni tire las pilas al fuego.

## PILAS RECARGABLES

- Recargue las pilas recargables siempre bajo la vigilancia de un adulto.
- No intente recargar pilas normales.

## Ayúdenos a cuidar nuestro entorno, es responsabilidad de todos.

- Este símbolo indica que este producto y sus pilas no deben tirarse a la basura al final de su vida útil, sino que deben ser depositados en contenedores especiales, para poder reciclarlos adecuadamente y así evitar daños en el medio ambiente o efectos perjudiciales para la salud. Por favor, respete la normativa vigente y recurra a un Punto Limpio o a los servicios destinados para tal fin en su localidad.
- Los símbolos Hg, Cd, o Pb, indican que las pilas contienen un nivel de mercurio (Hg), cadmio (Cd) o plomo (Pb) mayor del permitido en la directiva europea (2006/66/CE).
- La barra negra, indica que el producto está en el mercado después del 13 de agosto de 2005.



## ¡Cuidemos del planeta!

- Le animamos a darle una segunda vida a su juguete llevándolo a un Punto Limpio. De esta forma sus materiales se podrán reciclar respetando así el medio ambiente.
- Busque en su localidad el Punto Limpio más cercano.

# ANTES DE EMPEZAR A JUGAR

## CÓMO SALIR DEL MODO DEMOSTRACIÓN

Cuando uses el juguete por primera vez, debes desbloquear el Modo Demostración. Para ello, pulsa primero el botón On/Off para encender la unidad. Después, desplaza el control de volumen a la posición de Volumen bajo. El juguete activará entonces el Modo de Juego Normal.



## ENCIENDE EL JUGUETE

Pulsa el botón On/Off para entrar en el Modo de Juego Normal. Buzz Lightyear te saludará con una animada frase. Presiona uno de los botones de actividades para comenzar a jugar.

**Nota:** Las pilas incluidas tienen únicamente finalidad demostrativa. Recomendamos reemplazar estas pilas por unas nuevas antes de usar el juguete.

## ESTADO DE LAS PILAS

Cuando las pilas estén agotadas, el icono de batería baja aparecerá en la pantalla y la unidad se apagará de forma automática. Por favor, reemplace las pilas por otras nuevas antes de seguir usando el juguete.

## DESCONEXIÓN AUTOMÁTICA

Para preservar la duración de las pilas, la unidad se apagará automáticamente después de unos minutos sin jugar.

# CARACTERÍSTICAS

## 1. Botón On/Off

Pulsa este botón para encender o apagar la unidad.

## 2. Botones de actividades

Elige uno de estos botones para comenzar un juego.

## 3. Botón A o B

Estos botones te servirán para confirmar tus opciones o respuestas durante las actividades.

## 4. Botones de flechas

Presiona estos botones para seleccionar opciones o para desplazarte por la pantalla durante los juegos.

## 5. Control de volumen

Desliza el selector del control de volumen a las posiciones Volumen alto o Volumen bajo.

# ACTIVIDADES

## 1. Buzz y sus amigos

Cuando enciendas la unidad, pulsa los botones de flechas o los botones A y B para ver distintas animaciones de los personajes de Toy Story 5.



## 2. Globos alfabéticos

Woody quiere enviar un mensaje secreto a Buzz usando globos de letras. Fíjate atentamente en la letra mostrada en el primer globo y, cada vez que aparezca esa letra, pulsa los botones A y B para explotar los globos.



## 3. ¡A contar!

Elige un número para ver en la pantalla un grupo de objetos y cuéntalos de uno en uno con Buzz. Puedes también elegir comenzar una misión.



¡Los caballos entran y salen sin parar de la caja! A Buzz le está costando mucho contarlos con tanto movimiento. ¡Ayuda al guardián espacial! Presta mucha atención para averiguar cuántos caballos permanecen dentro de la caja. Cuando lo sepas, pulsa los botones de flechas para elegir un número y presiona los botones A o B para confirmar tu elección.

## 4. Atrapa las figuras

Elige una figura en la pantalla para aprender sobre ella, o elige comenzar una misión.

Buzz necesita tu ayuda para recoger bloques con diferentes formas y construir con ellos una casa de juguete para Bonnie. Los bloques irán descendiendo por la pantalla, así que tendrás que pulsar los botones de flechas tan rápido como puedas para atrapar las figuras correctas.



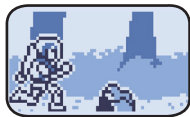
## 5. ¡Maneja la grúa!

Los nuevos juguetes Buzz quieren usar la torre grúa para sobrevolar las nubes y ver la estrella del Norte desde lo alto. Observa con atención la serie que aparece en la pantalla y usa la lógica para averiguar qué falta en la secuencia. Pulsa los botones de flechas para elegir la respuesta correcta y presiona los botones A o B para confirmarla.




## 6. ¡Buzz Lightyear al rescate!

¡Jessie y Perdigón se han perdido! Buzz va en su busca, pero necesita tu ayuda para esquivar los obstáculos del camino. Pulsa el botón Arriba en el cursor direccional para que Buzz salte, y el botón Abajo para que se agache. Buzz también saltará si pulsas los botones A o B.



## 7. Contraste de luz en la pantalla

Pulsa y mantén presionado el botón Derecha del cursor direccional, y sin dejar de presionarlo, pulsa el botón On/Off  para encender el juguete. Así se activará el menú de contraste de luz en la pantalla. Para ajustar el contraste, usa los botones del cursor direccional y pulsa los botones A o B para confirmar las opciones, y luego verás la animación de bienvenida.

# CUIDADO Y MANTENIMIENTO

1. Limpie el juguete con un paño suave ligeramente húmedo. No utilice disolventes ni abrasivos.
2. Manténgalo lejos de la luz directa del sol o de cualquier otra fuente de calor.
3. Quite las pilas cuando el juguete no vaya a ser utilizado durante un largo periodo de tiempo.
4. No deje caer la unidad sobre superficies duras, ni la esponja a la humedad o al agua.
5. No trate de reparar la unidad ni desmontar el producto.
6. Recomendamos cambiar las pilas por unas nuevas si el juguete no funciona correctamente.

## VTech Electronics Europe

Atención al Consumidor: [informacion@vtecheu.com](mailto:informacion@vtecheu.com)

Tel: 91 312 07 70 (solo para España)

[www.vtech.es](http://www.vtech.es)

***Para buscar más información acerca  
de nuestros productos y consultar  
las condiciones de garantía visite  
nuestra página web.***

***[www.vtech.es](http://www.vtech.es)***

