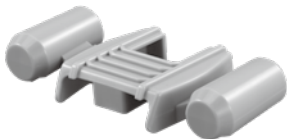


nickelodeon



Manual de instrucciones

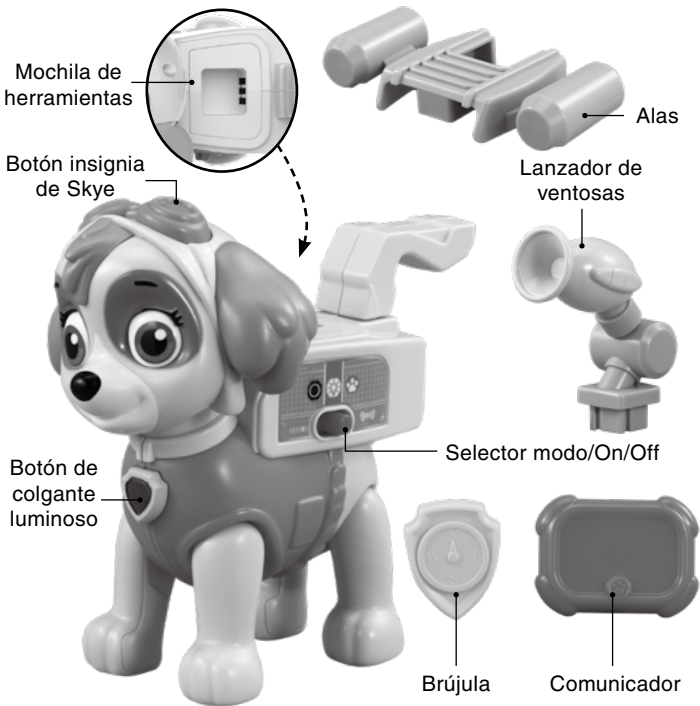
Skype mascota interactiva iAI rescate!



© 2023 Spin Master Ltd. PAW PATROL and all related titles, logos, characters; and SPIN MASTER logo are trademarks of Spin Master Ltd. Used under license. Nickelodeon and all related titles and logos are trademarks of Viacom International Inc.

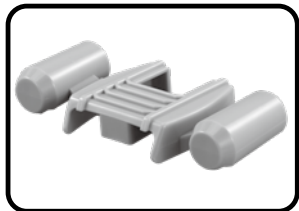
INTRODUCCIÓN

Gracias por comprar Skye mascota interactiva ¡Al rescate!
¡Embárcate en misiones para ayudar a Chickaletta, alcanzar cosas que estén en lugares complicados y mucho más con tu cachorro favorito! Usa el comunicador, el lanzador de ventosas, las alas y la brújula para solucionar los problemas.



INCLUIDO EN EL EMBALAJE

- Skye mascota interactiva ¡Al rescate!



Alas



Lanzador de ventosas



Brújula



Comunicador

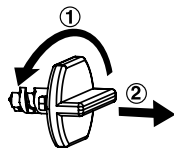
- Guía de inicio rápido

Advertencia:

- Los materiales de este embalaje, tales como cintas, cuerdas, hojas de plástico, alambres, etiquetas, cierres de seguridad y tornillos de embalaje, no son parte de este juguete y deberían ser desechados por la seguridad de su hijo.
- Usar bajo la vigilancia de un adulto.

Nota:

Conserve el manual. Contiene información importante.

Sistema de sujeción del embalaje:

- ① Gire el plástico en la dirección indicada en la flecha.
- ② Tire del plástico para retirarlo.

INSTRUCCIONES

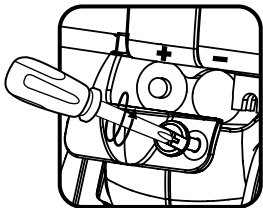
Deslice el Selector de modo/On/Off para empezar a jugar.

Nota:

Las pilas incluidas en el juguete son para demostración. Por favor reemplácelas por unas pilas nuevas para un mejor funcionamiento.

Instalación de las pilas

1. Asegúrese de que el juguete está apagado.
2. Encontrará el compartimento de las pilas en la parte trasera del juguete.
3. Si hay pilas instaladas en la unidad, extráigalas tirando de uno de los extremos.
4. Coloque 2 pilas AAA (AM-4/LR03) nuevas según muestra el dibujo. Se recomienda el uso de pilas alcalinas para un mejor rendimiento del aparato.
5. Coloque de nuevo la tapa y cierre el compartimento, asegurándose de que el tornillo está suficientemente apretado.



¡ADVERTENCIA!

Las pilas deben ser colocadas por un adulto. Mantenga las pilas fuera del alcance de los menores.

IMPORTANTE: INFORMACIÓN SOBRE LAS PILAS

- Instale las pilas correctamente respetando los signos de polaridad (+, -) para evitar cualquier tipo de fuga.
- No mezcle pilas nuevas y viejas.
- No utilice pilas de diferentes tipos.
- Utilice únicamente el tipo de pilas recomendadas.
- No se debe provocar cortocircuitos en los bornes de una pila.
- Extraiga las pilas cuando no se vaya a utilizar el juguete durante un largo periodo de tiempo.
- Retire las pilas usadas del juguete.
- No acerque ni tire las pilas al fuego.

PILAS RECARGABLES

- Retire las pilas recargables del juguete para su carga.
- Se debe recargar las pilas recargables siempre bajo la vigilancia de un adulto.
- No intente recargar pilas normales.

Ayúdenos a cuidar nuestro entorno, es responsabilidad de todos.

- Este símbolo indica que este producto y sus pilas no deben tirarse a la basura al final de su vida útil, sino que deben ser depositados en contenedores especiales, para poder reciclarlos adecuadamente y así evitar daños en el medio ambiente o efectos perjudiciales para la salud. Por favor, respete la normativa vigente y recurra a un Punto Limpio o a los servicios destinados para tal fin en su localidad.



- Los símbolos Hg, Cd, o Pb, indican que las pilas contienen un nivel de mercurio (Hg), cadmio (Cd) o plomo (Pb) mayor del permitido en la directiva europea (2006/66/CE).



- La barra negra, indica que el producto está en el mercado después del 13 de agosto de 2005.




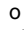

VTech se preocupa por nuestro planeta

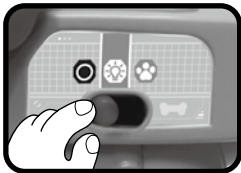
- VTech le anima a darle una segunda vida a su juguete llevándolo a un Punto Limpio. De esta forma sus materiales se podrán reciclar respetando así el medio ambiente.

- Busque en su localidad el Punto Limpio más cercano.

CARACTERÍSTICAS

1. Selector de modo/On/Off

Desliza el selector de modo/On/Off a uno de los modos para encender el juguete. Elige entre modo desafío [] o modo aprendizaje [] deslizando el selector. Para apagar el juguete, desliza el selector hasta la posición Off [].



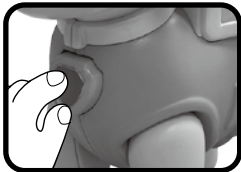
2. Botón insignia de Skye

En el modo aprendizaje, pulsa el botón de la gorra para escuchar a Skye hablar sobre sí misma, sus cosas favoritas y sus frases más memorables. En el modo desafío, pulsa el botón de la gorra para jugar a un juego de preguntas y respuestas.



3. Botón de colgante luminoso

En el modo aprendizaje, pulsa el botón del colgante luminoso para escuchar a Skye hablar de su vida diaria. En el modo desafío, pulsa el botón del colgante luminoso para empezar una misión y elegir la herramienta adecuada para ella.



4. Herramientas de rescate

Coloca las alas, el lanzador de ventosas, el comunicador y la brújula en la mochila de herramientas para escuchar a Skye describir cada herramienta y explicar cómo funciona.



5. Desconexión automática

Para preservar la duración de las pilas, el juguete se desconectará tras varios minutos de inactividad. Para encenderlo de nuevo pulsa cualquier botón o desliza el selector hasta cualquiera de los modos de juego.

NOTA

Si el juguete se apaga repetidamente durante el juego, sustituya las pilas por unas nuevas.

ACTIVIDADES

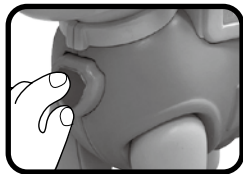
1. Modo aprendizaje

Aprende sobre Skye y su vida diaria. Skye te dirá sus cosas favoritas, sus frases memorables, sus herramientas y sus misiones. Puedes colocar las herramientas de rescate en su mochila para aprender cómo usa Skye esas herramientas en las misiones.



2. Modo desafío

Embárcate en una misión para finalizar el entrenamiento de Skye o recibe la llamada de Ryder en el comunicador para ayudar a salvar el día. Pulsa el botón de la gorra y Skye te hará unas preguntas a las que tendrás que responder. Pulsa el botón del colgante luminoso para comenzar una misión de rescate y elegir la herramienta adecuada para ello.



CUIDADO Y MANTENIMIENTO

1. Limpie el juguete con un paño suave ligeramente húmedo. No utilice disolventes ni abrasivos.
2. Manténgalo lejos de la luz directa del sol o de cualquier otra fuente de calor.
3. Quite las pilas cuando el juguete no vaya a ser utilizado durante un largo periodo de tiempo.
4. No deje caer la unidad sobre superficies duras, ni la esponja a la humedad o al agua.
5. No trate de reparar la unidad ni desmontar el producto.
6. Recomendamos cambiar las pilas por unas nuevas si el juguete no funciona correctamente.

SOLUCIÓN DE PROBLEMAS

Si por alguna razón la unidad deja de funcionar o lo hace con irregularidad, por favor, siga estos pasos:

1. Apague el juguete.
2. Quite las pilas.
3. Deje que la unidad repose durante unos minutos, después, vuelva a poner las pilas.
4. Encienda el juguete, ahora debería funcionar.
5. Si el producto sigue sin funcionar, utilice pilas nuevas.

Si el problema continúa, por favor, póngase en contacto con nuestro Servicio de Atención al Cliente a través del teléfono 913120770 (válido únicamente en España) o del correo electrónico informacion@vtech.eu

***Para buscar más información acerca
de nuestros productos y consultar
las condiciones de garantía visite
nuestra página web.***

vtech.es

