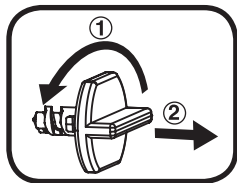


Disney Tut Tut Bóldos®

Manual de Instrucciones

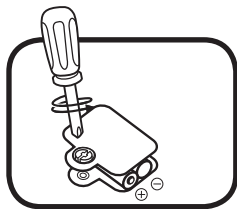
Sistema de sujeción del embalaje:

- 1 Gire el sistema de sujeción en sentido contrario a las agujas del reloj.
- 2 Tire de él hacia afuera, ya no lo necesitará más.



INSTALACIÓN DE LAS PILAS

1. Asegúrese de que el juguete está apagado.
2. Encontrará el compartimento de las pilas en la parte inferior del mismo.
3. Si hay pilas instaladas en la unidad, extráigalas tirando de uno de los extremos.
4. Coloque 2 pilas AAA nuevas según muestra el dibujo. Para un mejor rendimiento se recomienda el uso de pilas alcalinas o baterías de Ni-MH (níquel-hidruro metálico) totalmente cargadas.
5. Coloque de nuevo la tapa y cierre el compartimento, asegurándose de que el tornillo está suficientemente apretado.



¡ADVERTENCIA!

Las pilas deben ser colocadas por un adulto.

Mantenga las pilas fuera del alcance de los menores.

ADVERTENCIA:

* Los materiales de este embalaje, tales como cintas, cuerdas, hojas de plástico, alambres, etiquetas, cierres de seguridad y tornillos de embalaje, no son parte de este juguete y deberían ser desechados por la seguridad de su hijo.

* Usar bajo la vigilancia de un adulto.

IMPORTANTE: INFORMACIÓN SOBRE LAS PILAS

- Instale las pilas correctamente respetando los signos de polaridad (+, -) para evitar cualquier tipo de fuga.
- No mezcle pilas nuevas y viejas.
- No utilice pilas de diferentes tipos.
- Utilice únicamente el tipo de pilas recomendadas.
- No se debe provocar cortocircuitos en los bornes de una pila.
- Extraiga las pilas cuando no se vaya a utilizar el juguete durante un largo periodo de tiempo.
- Retire las pilas usadas del juguete.
- No acerque ni tire las pilas al fuego.

PILAS RECARGABLES

- Si las pilas recargables son extraíbles, retírelas del juguete para su carga.
- Recargue las pilas recargables siempre bajo la vigilancia de un adulto.
- No intente recargar pilas normales.

Ayúdenos a cuidar nuestro entorno, es responsabilidad de todos.

- Este símbolo indica que este producto y sus pilas no deben tirarse a la basura al final de su vida útil, sino que deben ser depositados en contenedores especiales, para poder reciclarlos adecuadamente y así evitar daños en el medio ambiente o efectos perjudiciales para la salud. Por favor, respete la normativa vigente y recurra a un Punto Limpio o a los servicios destinados para tal fin en su localidad.
- Los símbolos Hg, Cd, o Pb, indican que las pilas contienen un nivel de mercurio (Hg), cadmio (Cd) o plomo (Pb) mayor del permitido en la directiva europea (2006/66/CE).
- La barra negra, indica que el producto está en el mercado después del 13 de agosto de 2005.



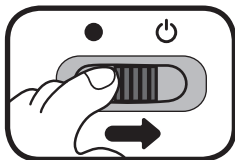
¡Cuidemos del planeta!

- Le animamos a darle una segunda vida a su juguete llevándolo a un Punto Limpio. De esta forma sus materiales se podrán reciclar respetando así el medio ambiente.
- Busque en su localidad el Punto Limpio más cercano.

CARACTERÍSTICAS DEL PRODUCTO

1. INTERRUPTOR ON/OFF

Para encender el vehículo, deslice su interruptor hasta la posición **ON** (☺). Para apagarlo deslice el interruptor a la posición **OFF** (●).



2. DESCONEXIÓN AUTOMÁTICA

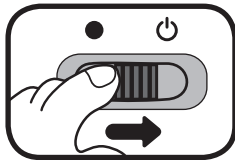
Para preservar la duración de las pilas, el vehículo se desconectará tras unos instantes de inactividad. Para encenderlo de nuevo, pulse el personaje o haga rodar el coche rápidamente (así se activará el sensor de movimiento).

Nota 1: Mientras el producto esté en la caja, estará activado el modo demostración. Cuando retire el embalaje, apague y encienda el juguete para activar el modo normal de juego.

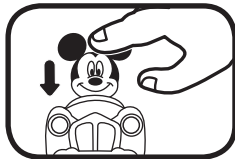
Nota 2: Si la unidad se apaga repetidamente, le sugerimos que cambie las pilas por otras nuevas.

ACTIVIDADES

1. Para encender el juguete, deslice su interruptor hasta la posición **ON** (☺). Escuchará una canción junto a divertidas frases y sonidos, y las luces del vehículo se iluminarán mientras tanto.

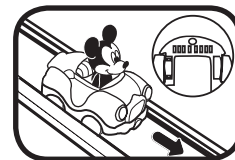


2. Pulse el personaje para oír sus simpáticas frases, efectos sonoros y las melodías del juguete. Sus luces se iluminarán para acompañar el juego.



3

3. Para añadir diversión al vehículo, puede usarlo también en los escenarios **Tut Tut Bóldos**. Al deslizarlo por los sensores mágicos de los escenarios, se encenderán las luces del vehículo y se activarán variadas respuestas que harán muy entretenido el juego. (Los escenarios se venden por separado).



4. Al hacer rodar el vehículo se activarán alegres sonidos y melodías. Si lo desliza mientras suena la música, se activarán nuevos sonidos. Las luces del vehículo acompañarán el juego en todo momento.



CUIDADO Y MANTENIMIENTO

1. Limpie el juguete con un paño suave ligeramente húmedo. No utilice disolventes ni abrasivos.
2. Manténgalo lejos de la luz directa del sol o de cualquier otra fuente de calor.
3. Quite las pilas cuando el juguete no vaya a ser utilizado durante un largo periodo de tiempo.
4. No deje caer la unidad sobre superficies duras, ni la esponja a la humedad o al agua.
5. No trate de reparar la unidad ni desmontar el producto.

4

SOLUCIÓN DE PROBLEMAS

Si por alguna razón la unidad deja de funcionar o lo hace con irregularidad, por favor, siga estos pasos:

1. Apague el juguete.
2. Quite las pilas.
3. Deje que la unidad repose durante unos minutos, después, vuelva a poner las pilas.
4. Si el producto sigue sin funcionar, utilice pilas nuevas.

Si el problema continúa, por favor, póngase en contacto con nuestro Servicio de Atención al Cliente a través del teléfono 913120770 (válido únicamente en España) o del correo electrónico informacion@vtech.eu. com. Las consultas deben ser realizadas por un adulto.

Para buscar más información acerca de nuestros productos y consultar las condiciones de garantía visite nuestra página web.

www.vtech.es

