



Manual de Instrucciones



La tablet educativa de Peppa Pig



INTRODUCCIÓN

Gracias por adquirir la tablet educativa de Peppa Pig. En seis divertidas actividades, Peppa y los simpáticos personajes de la serie de televisión enseñan lengua, lógica y mucho más. ¡Diviértete y aprende con ellos!



- | | |
|----------------------|------------------------|
| ① Pantalla LCD | ⑦ Botón de Papá Pig |
| ② Botón de Mamá Pig | ⑧ Botón de Peppa Pig |
| ③ Botón de George | ⑨ Botones de actividad |
| ④ Botón On/Off | ⑩ Botón de volumen |
| ⑤ Botones de letras | ⑪ Botones de flechas |
| ⑥ Botones de números | ⑫ Botón OK |

INCLUIDO EN EL EMBALAJE

- La tablet educativa de Peppa Pig
- Manual de Instrucciones

ADVERTENCIA:

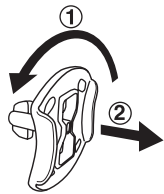
- * Los materiales de este embalaje, tales como cintas, cuerdas, hojas de plástico, alambres, etiquetas, cierres de seguridad y tornillos de embalaje, no son parte de este juguete y deberían ser desechados por la seguridad de su hijo.
- * Usar bajo la vigilancia de un adulto.

Nota: Conserve el manual. Contiene información importante.

ADVERTENCIA:

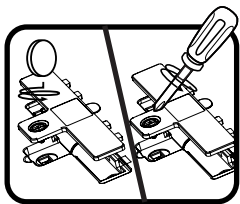
Todos los materiales de este embalaje, tales como cintas, hojas de plástico, alambres y etiquetas, no son parte de este juguete y deberían ser desechados para la seguridad de su hijo.

Sistema de sujeción del embalaje:



- ① Gire el plástico en la dirección indicada en la flecha.
- ② Tire del plástico para retirarlo.

1. Asegúrese de que el juguete está apagado.
2. Encontrará el compartimento de las pilas en la parte inferior del juguete. Use un destornillador para retirar el tornillo.
3. Si hay pilas instaladas en la unidad, extráigalas tirando de uno de los extremos.
4. Coloque 2 pilas AA (AM-3/LR6) nuevas según muestra el dibujo. Para un mejor rendimiento se recomienda pilas alcalinas o baterías de Ni-MH (níquel-hidruro metálico) totalmente cargadas.
5. Coloque de nuevo la tapa y cierre el compartimento, asegurándose de que el tornillo está suficientemente apretado.



¡ADVERTENCIA!

Las pilas deben ser colocadas por un adulto.
Mantenga las pilas fuera del alcance de los menores.

IMPORTANTE: INFORMACIÓN SOBRE LAS PILAS

- Instale las pilas correctamente respetando los signos de polaridad (+, -) para evitar cualquier tipo de fuga.
- No mezcle pilas nuevas y viejas.
- No utilice pilas de diferentes tipos.
- Utilice únicamente el tipo de pilas recomendadas.
- No se debe provocar cortocircuitos en los bornes de una pila.
- Extraiga las pilas cuando no se vaya a utilizar el juguete durante un largo periodo de tiempo.
- Retire las pilas usadas del juguete.
- No acerque ni tire las pilas al fuego.

PILAS RECARGABLES

- Retire las pilas recargables del juguete para su carga.
- Se debe recargar las pilas recargables siempre bajo la vigilancia de un adulto.
- No intente recargar pilas normales.


INFORMACIÓN IMPORTANTE

- VTech se preocupa por nuestro planeta.
- VTech le anima a darle una segunda vida a su juguete llevándolo a un Punto Limpio. De esta forma sus materiales se podrán reciclar respetando así el medio ambiente.
- Busque en su localidad el Punto Limpio más cercano.
- Ayúdenos a cuidar nuestro entorno, es responsabilidad de todos. Este símbolo indica que este producto y sus pilas no deben tirarse a la basura al final de su vida útil, sino que deben ser depositados en contenedores especiales, para poder reciclarlos adecuadamente y así evitar daños en el medio ambiente o efectos perjudiciales para la salud. Por favor, respete la normativa vigente y recurra a un Punto Limpio o a los servicios destinados para tal fin en su localidad.
- Los símbolos Hg, Cd, o Pb, indican que las pilas contienen un nivel de mercurio (Hg), cadmio (Cd) o plomo (Pb) mayor del permitido en la directiva europea (2006/66/CE).
- La barra negra indica que el producto está en el mercado después del 13 de agosto de 2005.



CARACTERÍSTICAS

1. Botón On/Off

Pulsa el botón On/Off  para encender el juguete. Presiona de nuevo este botón cuando quieras apagar la unidad.



2. Botón de volumen

Presionando este botón podrás cambiar el volumen de sonido.



3. Botones de actividad

Con estos botones puedes elegir las actividades de la tablet para empezar a jugar.



4. Botones de letras

Pulsa las letras para aprender y jugar con ellas.



5. Botones de números

Presiona estos botones para aprender los números.



6. Botones de personajes

Cuando pulses estos botones podrás escuchar las voces de la familia de Peppa Pig junto a alegres animaciones.



7. Botón OK y botones de flechas

Pulsa las flechas para moverte por la pantalla y seleccionar una opción, y presiona el botón OK para confirmar tu respuesta.



8. Desconexión automática

Para preservar la duración de las pilas, la unidad se apagará automáticamente después de unos minutos sin jugar. Para encender de nuevo la unidad, puedes pulsar el botón On/Off.

NOTA:

Si el juguete se apaga continuamente o la luz parpadea antes de apagarse, recomendamos cambiar las pilas por unas nuevas.

Actividades



1. ¡Furgoneta de letras y números!

¡Ayuda a Freddie Fox y al Señor Fox a sacar las letras y los números de la furgoneta!



2. ¡Contemos las estrellas!

Cuenta las estrellas que hay en la pantalla con la amiga de Peppa, Emily Elephant.



3. ¡Diverletras!

A Peppa le encanta dibujar. ¡Pulsa una letra para ver el dibujo que hace!



4. ¡A bailar!

Pulsa los botones de números o los botones de personajes para añadir divertidos sonidos a la música.



5. ¡El escondite!

¿Quién se esconde detrás del arbusto? ¡Fíjate atentamente al principio y encuentra al personaje!



6. ¡De picnic!

Pulsa las flechas para ayudar a Papá Pig a pasar por encima de los charcos de barro.

CUIDADO Y MANTENIMIENTO

1. Limpie el juguete con un paño suave ligeramente húmedo. No utilice disolventes ni abrasivos.
2. Manténgalo lejos de la luz directa del sol o de cualquier otra fuente de calor.
3. Quite las pilas cuando el juguete no vaya a ser utilizado durante un largo periodo de tiempo.
4. No deje caer la unidad sobre superficies duras, ni la exponga a la humedad o al agua.
5. No trate de reparar la unidad ni desmontar el producto.

SOLUCIÓN DE PROBLEMAS

Si por alguna razón la unidad deja de funcionar o lo hace con irregularidad, por favor, siga estos pasos:

1. Apague el juguete.
2. Quite las pilas.
3. Deje que la unidad repose durante unos minutos, después vuelva a poner las pilas.
4. Encienda el juguete, ahora debería funcionar.
5. Si el producto sigue sin funcionar, utilice pilas nuevas.

Si el problema continúa, por favor, póngase en contacto con nuestro Servicio de Atención al Cliente a través del teléfono 913120770 (válido únicamente en España) o del correo electrónico informacion@vtech.com. Las consultas deben ser realizadas por un adulto.



TARJETA DE GARANTÍA

(para adjuntar con el producto defectuoso)

1. Garantizamos nuestros productos durante los 2 años siguientes a la fecha de compra. Esta garantía cubre los defectos de materiales y montaje imputables al fabricante.
2. Si detecta alguna anomalía o avería durante el periodo de garantía, este producto puede ser enviado a **VTech Electronics Europe** directamente o a través del establecimiento donde lo adquirió.
3. Esta garantía excluye los desperfectos ocasionados por el incumplimiento de las normas que se especifican en el manual de instrucciones o por una manipulación inadecuada del juguete. No están garantizadas las consecuencias derivadas de la utilización de un adaptador distinto al recomendado en las instrucciones o de pilas que se hayan sulfatado en el interior del aparato.
4. Esta garantía no cubre los daños o rotura ocasionados en la pantalla de cristal líquido.
5. Los desperfectos ocasionados durante el transporte debidos al mal embalaje del producto enviado a **VTech** por el cliente no quedan cubiertos por esta garantía.
6. Para que esta garantía sea válida, deberá llevar obligatoriamente el sello del establecimiento donde se efectuó la compra y la fecha de adquisición.

Antes de enviar su producto, contacte con nosotros en:

Atención al Consumidor: informacion@vtech.com

Tel.: 91 312 07 70

Fax: 91 747 06 38

PRODUCTO:

FECHA DE COMPRA:

NOMBRE:

DIRECCIÓN:

TELÉFONO:

SELLO DEL ESTABLECIMIENTO



Para poder atenderle con la mayor brevedad posible, le agradeceremos especifique a continuación las anomalías detectadas en el producto, después de haber verificado el estado de las pilas o del adaptador.

* Esta tarjeta de garantía solo es válida en España.

Si ha adquirido el producto en otro país, por favor, consulte a su distribuidor local.



*Para buscar más información
acerca de los productos visite
nuestra página web.*

www.vtech.es

