

**vtech**<sup>®</sup>

Manual de instrucciones

# Lolibirds



**Lolito  
Blue**



**Lolito  
Pinky**



**Lolito  
Copito**

**Los trillizos Lolibirds**

# INTRODUCCIÓN

¡Somos los trillizos Lolibirds unos simpáticos pajaritos que vuelan hasta tu hombro para cantar y trinar contigo y repetir lo que nos digas!

¡Nuestros ojos cambian de color según el momento!

Usando la hombrera magnética podrás sentarnos en tu hombro para ir a descubrir el mundo juntos.

¡Somos varios en la familia: **Lolito Pinky, Lolito Blue y Lolito Copito!**  
**¡COLECCIONANOS!**



Botón  
grabación



Botón  
musical



Botón OFF/ Modo  
Paseo/ Modo Juego



Hombrera  
magnética

# INCLUIDO EN ESTE EMBALAJE

- Lolibirds
- Hombrera magnética
- Guía de inicio rápido

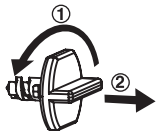
## ADVERTENCIA:

- Los materiales de este embalaje, tales como cintas, cuerdas, hojas de plástico, alambres, etiquetas, cierres de seguridad y tornillos de embalaje, no son parte de este juguete y deberían ser desechados por la seguridad de su hijo.
- Usar bajo la vigilancia de un adulto.

**Nota:** el volumen de este juguete ha sido reducido según Normativa Europea sobre Seguridad de Juguetes cercanos al oído.

## Sistema de sujeción en el embalaje:

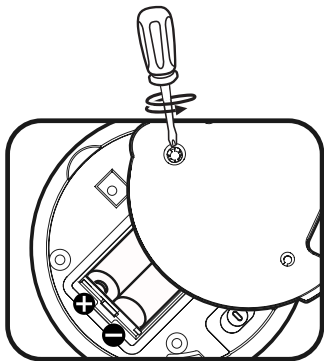
- ① Gire el sistema de sujeción en sentido contrario a las agujas del reloj.
- ② Tire de él hacia afuera, ya no lo necesitará más.



# INSTALACIÓN DE LAS PILAS

1. Asegúrese de que el juguete está apagado.
2. Encontrará el compartimento de las pilas en la parte posterior del mismo.
3. Coloque dos pilas AAA (AM-4/LR03) nuevas según muestra el dibujo. Se recomienda el uso de pilas alcalinas para un mejor rendimiento del aparato.
4. Coloque de nuevo la tapa y cierre el compartimento. Deslice el interruptor de la posición OFF al Modo Paseo o al Modo Juego para empezar a jugar.

**Nota:** Si observa que el juguete no se enciende aún teniendo las pilas nuevas, por favor, cambie las pilas e intente encender el juguete de nuevo.



## **¡ADVERTENCIA!**

Las pilas deben ser colocadas por un adulto.

Mantenga las pilas fuera del alcance de los menores.

## **IMPORTANTE: INFORMACIÓN SOBRE LAS PILAS**

- Instale las pilas correctamente respetando los signos de polaridad (+, -) para evitar cualquier tipo de fuga.
- No mezcle pilas nuevas y viejas.
- No utilice pilas de diferentes tipos.
- Utilice únicamente el tipo de pilas recomendadas.
- No se debe provocar cortocircuitos en los bornes de una pila.
- Extraiga las pilas cuando no se vaya a utilizar el juguete durante un largo periodo de tiempo.
- Retire las pilas usadas del juguete.
- No acerque ni tire las pilas al fuego.

## **PILAS RECARGABLES**

- Si las pilas recargables son extraíbles, retírelas del juguete para su carga.
- Recargue las pilas recargables siempre bajo la vigilancia de un adulto.
- No intente recargar pilas normales.

## **Ayúdenos a cuidar nuestro entorno, es responsabilidad de todos.**

- Este símbolo indica que este producto y sus pilas no deben tirarse a la basura al final de su vida útil, sino que deben ser depositados en contenedores especiales, para poder reciclarlos adecuadamente y así evitar daños en el medio ambiente o efectos perjudiciales para la salud. Por favor, respete la normativa vigente y recurra a un Punto Limpio o a los servicios destinados para tal fin en su localidad.
- Los símbolos Hg, Cd, o Pb, indican que las pilas contienen un nivel de mercurio (Hg), cadmio (Cd) o plomo (Pb) mayor del permitido en la directiva europea (2006/66/CE).
- La barra negra, indica que el producto está en el mercado después del 13 de agosto de 2005.



## **¡Cuidemos del planeta!**

- Le animamos a darle una segunda vida a su juguete llevándolo a un Punto Limpio. De esta forma sus materiales se podrán reciclar respetando así el medio ambiente.
- Busque en su localidad el Punto Limpio más cercano.

# CARACTERÍSTICAS

## 1. Botón **OFF/ Modo Paseo/ Modo Juego**

Para encender el juguete desliza el selector al modo de juego que desees (Modo Paseo o Modo Juego). Para apagarlo desliza el selector a la posición de **OFF**.



## 2. **Desconexión automática**

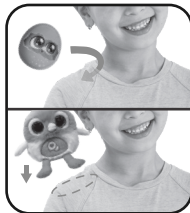
Para preservar la duración de las pilas, el juguete se desconectará tras varios minutos de inactividad. Para encenderlo de nuevo pulsa cualquier botón.

**Nota:** Si la unidad se parara o dejara de funcionar correctamente durante el juego, entonces un adulto debería reemplazar las pilas por unas nuevas.

# ACTIVIDADES

## 1. **Modo Paseo**

Desliza el selector de modos al modo Paseo. Coloca la hombrera magnética en tu hombro debajo de la camiseta. Después, coloca tu Lolito ajustándolo al tamaño de la hombrera. Pulsa el botón de Grabación o el botón Musical para jugar con tu Lolito (ver puntos 3 y 4).



## 2. Modo Juego

Desliza el selector de modos al modo Juego.

Coloca la hombrera magnética en la base de tu Lolito para que no se pierda. Sienta a tu Lolito en un lugar plano para pulsar más cómodamente el botón de Grabación o el botón Musical, agita tu Lolito y lánzalo al aire con cuidado para ver las diferentes reacciones y sonidos que te divertirán (ver puntos 3 y 4).



## 3. Grabar y escuchar

Hay dos formas de grabar y cambiar la voz. Lolito puede grabar y reproducir tu voz, bien con su propio tono de voz o con un simpático trino.

Voz de pajarito: pulsa el botón de su tripa una vez, espera a que los ojos de tu Lolito se pongan de color azul y que hayan parado los sonidos, entonces comienza a hablar o a cantar. Si dices una frase corta o cantas algo breve, Lolito lo repetirá tres veces. Si la frase o la canción son más largas, entonces solo una vez.

Trino de Lolito: de forma aleatoria tu Lolito podrá repetir la canción o la frase que digas en forma de trino de pájaro, para ello pulsa su tripa varias veces seguidas y espera a que sus ojos cambien al color azul y que deje de emitir cualquier sonido.

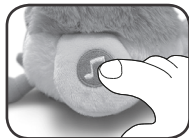
Las grabaciones podrán tener una duración de hasta 10 segundos.





#### 4. Música y Sonidos divertidos

Pulsa el botón musical que tiene en el ala izquierda para escuchar diferentes melodías y soniditos graciosos.



## CUIDADO Y MANTENIMIENTO

1. Limpie el juguete con un paño suave ligeramente húmedo. No utilice disolventes ni abrasivos.
2. Manténgalo lejos de la luz directa del sol o de cualquier otra fuente de calor.
3. Quite las pilas cuando el juguete no vaya a ser utilizado durante un largo periodo de tiempo.
4. No deje caer la unidad sobre superficies duras, ni la exponga a la humedad o al agua.
5. No trate de reparar la unidad ni desmontar el producto.
6. Recomendamos cambiar las pilas por unas nuevas si el juguete no funciona correctamente.

## SOLUCIÓN DE PROBLEMAS

Si por alguna razón la unidad deja de funcionar o lo hace con irregularidad, por favor, siga estos pasos:

1. Apague el juguete.
2. Quite las pilas.
3. Deje que la unidad repose durante unos minutos, después, vuelva a poner las pilas.
4. Encienda el juguete, ahora debería funcionar.
5. Si el producto sigue sin funcionar, utilice pilas nuevas.

Si el problema continúa, por favor, póngase en contacto con nuestro Servicio de Atención al Cliente a través del teléfono 913120770 (válido únicamente en España) o del correo electrónico [informacion@vtecheu.com](mailto:informacion@vtecheu.com)

***Para buscar más información  
acerca de nuestros productos  
y consultar las condiciones de  
garantía visite nuestra página web.***

***www.vtech.es***



TM & © 2023 VTech Holdings Limited.

Todos los derechos reservados.

**Impreso en China.**

91-xxxxxx-xxx 