

vtech[®]
baby

Manual de
instrucciones

Baby volante Juegos y actividades



INTRODUCCIÓN

Gracias por comprar Baby volante Juegos y actividades.

Pon al bebé en su asiento de conductor con este maravilloso volante que se sujeta a los carritos. ¡Es súper divertido jugar con las fantásticas funciones del automóvil y los botones interactivos del panel mientras está sentado o mientras viaja!

Botones
del panel
de control

Bocina con chillador

Espejito

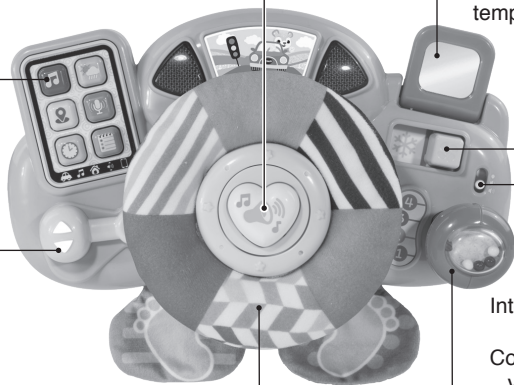
Selector de
temperatura

Interruptor
On/Off/
Control de
volumen

Intermitentes

Volante
giratorio

Palanca
de cambio



INCLUIDO EN ESTE EMBALAJE

- Baby volante Juegos y actividades
- Guía de inicio rápido

ADVERTENCIA:

Los materiales de este embalaje, tales como cintas, cuerdas, hojas de plástico, alambres, etiquetas, cierres de seguridad y tornillos de embalaje, no son parte de este juguete y deberían ser desechados por la seguridad de su hijo. Usar bajo la vigilancia de un adulto.

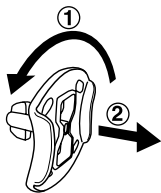
NOTA:

Conserve el manual. Contiene información importante.

ADVERTENCIA

Con VTech la seguridad es lo primero. Por la seguridad de su hijo, el montaje de este juguete debe ser realizado por un adulto. No lo utilice en vehículos en marcha. No añada correas o ataduras adicionales. Posibles daños por enredo o estrangulamiento si se sujeta a cunas o parques. No sujetar en cunas o parques.

Sistema de sujeción del embalaje:

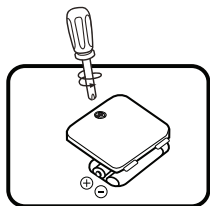


① Gire el plástico en la dirección indicada en la flecha.

② Tire del plástico para retirarlo.

INSTALACIÓN DE LAS PILAS

1. Asegúrese de que el juguete está apagado.
2. Encontrará el compartimento de las pilas en la parte trasera del juguete.
3. Si hay pilas instaladas en la unidad, extráigalas tirando de uno de los extremos.
4. Coloque 2 pilas AA (AM-3/LR6) nuevas según muestra el dibujo. Se recomienda el uso de pilas alcalinas para un mejor rendimiento del aparato.
5. Coloque de nuevo la tapa y cierre el compartimento, asegurándose de que el tornillo está suficientemente apretado.



¡ADVERTENCIA!

Las pilas deben ser colocadas por un adulto.

Mantenga las pilas fuera del alcance de los menores.

IMPORTANTE: INFORMACIÓN SOBRE LAS PILAS

- Instale las pilas correctamente respetando los signos de polaridad (+, -) para evitar cualquier tipo de fuga.
- No mezcle pilas nuevas y viejas.
- No utilice pilas de diferentes tipos.
- Utilice únicamente el tipo de pilas recomendadas.
- No se debe provocar cortocircuitos en los bornes de una pila.
- Extraiga las pilas cuando no se vaya a utilizar el juguete durante un largo periodo de tiempo.
- Retire las pilas usadas del juguete.
- No acerque ni tire las pilas al fuego.

PILAS RECARGABLES

- Si las pilas recargables son extraíbles, retírelas del juguete para su carga.
- Recargue las pilas recargables siempre bajo la vigilancia de un adulto.
- No intente recargar pilas normales.

Ayúdenos a cuidar nuestro entorno, es responsabilidad de todos.

- Este símbolo indica que este producto y sus pilas no deben tirarse a la basura al final de su vida útil, sino que deben ser depositados en contenedores especiales, para poder reciclarlos adecuadamente y así evitar daños en el medio ambiente o efectos perjudiciales para la salud. Por favor, respete la normativa vigente y recurra a un Punto Limpio o a los servicios destinados para tal fin en su localidad.
- Los símbolos Hg, Cd, o Pb, indican que las pilas contienen un nivel de mercurio (Hg), cadmio (Cd) o plomo (Pb) mayor del permitido en la directiva europea (2006/66/CE).
- La barra negra, indica que el producto está en el mercado después del 13 de agosto de 2005.



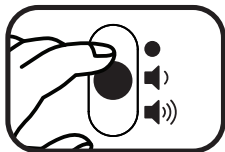
¡Cuidemos del planeta!

- Le animamos a darle una segunda vida a su juguete llevándolo a un Punto Limpio. De esta forma sus materiales se podrán reciclar respetando así el medio ambiente.
- Busque en su localidad el Punto Limpio más cercano.

CARACTERÍSTICAS

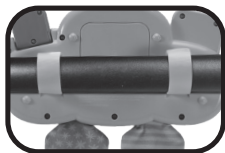
1. Interruptor On/Off/Control de volumen

Para encender el juguete, deslice el interruptor On/Off/Control de volumen hasta la posición de volumen bajo (🔊) o volumen alto (🔊)). Se escucharán divertidos sonidos, una frase y una canción. Para apagarlo, deslice el interruptor On/Off/Control de volumen hasta la posición Off ●.



2. Fijación para el carrito

Coloque el volante en la barra del carrito. Utilizando las correas de la parte posterior del juguete, ajuste cada lado de éste a la barra del carrito usando sus cierres de gancho, asegurándose de que están correctamente ajustados.



3. Desconexión automática

Para preservar la duración de las pilas, el juguete se desconectará tras aproximadamente 45 segundos de inactividad. Para encenderlo de nuevo active cualquiera de los elementos interactivos electrónicos. Girar el volante no encenderá de nuevo el juguete.

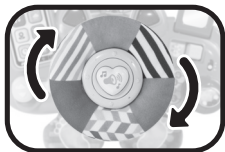
NOTA

Si el juguete se apaga repetidamente durante el juego, sustituya las pilas por unas nuevas.

ACTIVIDADES

1. Volante giratorio

Gira el volante imitando la conducción, se escucharán divertidas frases, sonidos de coche y música.



2. Botones del panel de control

Pulsa uno de los 6 botones para aprender colores, escuchar divertidas frases, canciones relacionadas con los dibujos de los botones. Las luces parpadearán con los sonidos.



3. Palanca de cambios

Tira hacia arriba o abajo de la palanca para aprender los opuestos a través de divertidas frases, sonidos y melodías. Las luces parpadearán con los sonidos.



4. Intermitentes

Desliza el intermitente para escuchar sonidos realistas y originales frases. Las luces parpadearán con los sonidos.



5. Selector de temperatura

Desliza el selector para imitar la acción de elegir frío o calor mientras conduces, escuchando frases y sonidos. Las luces parpadearán con los sonidos.



6. Botón de bocina

Pulsa el botón de la bocina para escuchar un divertido sonido de chillador.



Letra de las canciones

Canción 1

¡Beep, beep!

Pisa el acelerador.

¡Beep, beep!

¡Acelera y vámonos!

Canción 2

Tú sube y ponte el cinturón,

¡conducir es lo mejor!

Canción 3

Ven y conduce,
vamos al campo,
luego a la playa,
¡hay que viajar!

Canción 4

Con luz roja hay que parar,
y con naranja hay que frenar,
con luz verde hay que seguir.
¡Ven te vas a divertir!

CUIDADO Y MANTENIMIENTO

1. Limpie el juguete con un paño suave ligeramente húmedo. No utilice disolventes ni abrasivos.
2. Manténgalo lejos de la luz directa del sol o de cualquier otra fuente de calor.
3. Quite las pilas cuando el juguete no vaya a ser utilizado durante un largo periodo de tiempo.
4. No deje caer la unidad sobre superficies duras, ni la esponja a la humedad o al agua.
5. La tela del volante y los pedales son sólo lavables de forma superficial.

SOLUCIÓN DE PROBLEMAS

Si por alguna razón la unidad deja de funcionar o lo hace con irregularidad, por favor, siga estos pasos:

1. Apague el juguete.
2. Quite las pilas.
3. Deje que la unidad repose durante unos minutos, después, vuelva a poner las pilas.
4. Encienda el juguete, ahora debería funcionar.
5. Si el producto sigue sin funcionar, utilice pilas nuevas.

Si el problema continúa, por favor, póngase en contacto con nuestro Servicio de Atención al Cliente a través del teléfono 913120770 (válido únicamente en España) o del correo electrónico informacion@vtecheu.com

***Para buscar más información
acerca de nuestros productos
y consultar las condiciones de
garantía visite nuestra página web.***

www.vtech.es

