

vtech[®]
baby

Manual de
instrucciones

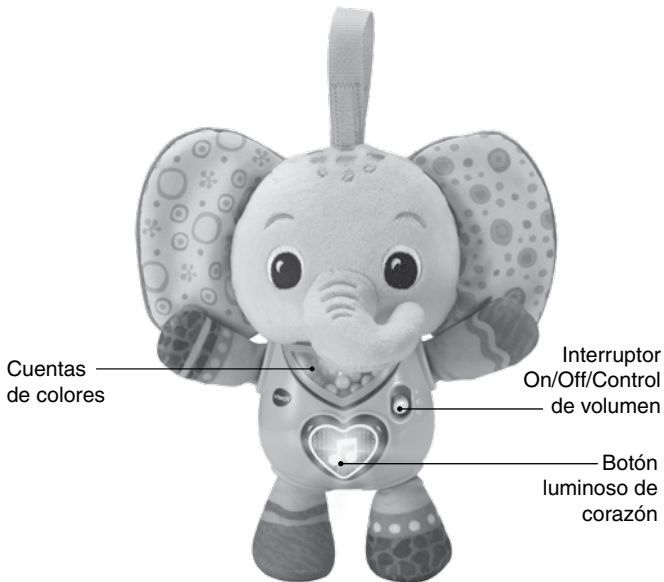
Peluche bebé Pequelefante



INTRODUCCIÓN

Gracias por comprar Peluche bebé Pequelefante.

¡Este adorable y simpático elefante presenta una variedad de texturas, coloridas cuentas y un botón luminoso entre otros! ¡Su tira de velcro permite llevarlo de paseo contigo a todas partes!



INCLUIDO EN ESTE EMBALAJE

- Peluche bebé Pequelefante
- Guía de inicio rápido

Advertencia:

- Los materiales de este embalaje, tales como cintas, cuerdas, hojas de plástico, alambres, etiquetas, cierres de seguridad y tornillos de embalaje, no son parte de este juguete y deberían ser desechados por la seguridad de su hijo.
- Usar bajo la vigilancia de un adulto.

Nota:

Conserve el manual. Contiene información importante.

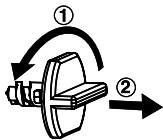
ADVERTENCIA:

Retire el producto del carrito cuando el vehículo esté en movimiento.

ADVERTENCIA:

Mantenga este juguete fuera del entorno de descanso para bebés menores de 12 meses para evitar el riesgo de asfixia.

Sistema de sujeción del embalaje:

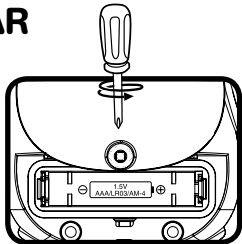


- ① Gire el sistema de sujeción en sentido contrario a las agujas del reloj.
- ② Tire de él hacia afuera, ya no lo necesitará más.

PARA EMPEZAR A JUGAR

Instalación de las pilas

1. Asegúrese de que el juguete está apagado.
2. Encontrará el compartimento de las pilas en la parte trasera del juguete.
3. Si hay pilas instaladas en la unidad, extraígalas tirando de uno de los extremos.
4. Coloque 1 pila AAA (AM-4/LR03) nueva según muestra el dibujo. Se recomienda el uso de pilas alcalinas para un mejor rendimiento del aparato.
5. Coloque de nuevo la tapa y cierre el compartimento, asegurándose de que el tornillo está suficientemente apretado.



¡ADVERTENCIA!

Las pilas deben ser colocadas por un adulto.

Mantenga las pilas fuera del alcance de los menores.

IMPORTANTE: INFORMACIÓN SOBRE LAS PILAS

- Instale las pilas correctamente respetando los signos de polaridad (+, -) para evitar cualquier tipo de fuga.
- No mezcle pilas nuevas y viejas.
- No utilice pilas de diferentes tipos.
- Utilice únicamente el tipo de pilas recomendadas.
- No se debe provocar cortocircuitos en los bornes de una pila.
- Extraiga las pilas cuando no se vaya a utilizar el juguete durante un largo periodo de tiempo.
- Retire las pilas usadas del juguete.
- No acerque ni tire las pilas al fuego.

PILAS RECARGABLES

- Si las pilas recargables son extraíbles, retírelas del juguete para su carga.
- Recargue las pilas recargables siempre bajo la vigilancia de un adulto.
- No intente recargar pilas normales.

Ayúdenos a cuidar nuestro entorno, es responsabilidad de todos.

- Este símbolo indica que este producto y sus pilas no deben tirarse a la basura al final de su vida útil, sino que deben ser depositados en contenedores especiales, para poder reciclarlos adecuadamente y así evitar daños en el medio ambiente o efectos perjudiciales para la salud. Por favor, respete la normativa vigente y recurra a un Punto Limpio o a los servicios destinados para tal fin en su localidad.
- Los símbolos Hg, Cd, o Pb, indican que las pilas contienen un nivel de mercurio (Hg), cadmio (Cd) o plomo (Pb) mayor del permitido en la directiva europea (2006/66/CE).
- La barra negra, indica que el producto está en el mercado después del 13 de agosto de 2005.



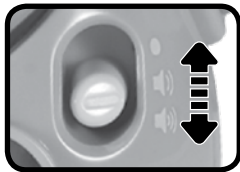
VTech se preocupa por nuestro planeta

- VTech le anima a darle una segunda vida a su juguete llevándolo a un Punto Limpio. De esta forma sus materiales se podrán reciclar respetando así el medio ambiente.
- Busque en su localidad el Punto Limpio más cercano.

CARACTERÍSTICAS

1. Interruptor On/Off/Control de volumen

Para encender el juguete, deslice el interruptor On/Off/Control de volumen hasta la posición de volumen bajo (🔊) o volumen alto (🔊). Se escucharán una canción, frases y sonidos. Para apagarlo, deslice el interruptor On/Off/Control de volumen hasta la posición Off (●).



2. Desconexión automática

Para preservar la duración de las pilas, el juguete se desconectará al terminar de dar cada respuesta. Para encenderlo de nuevo pulse el botón de corazón.



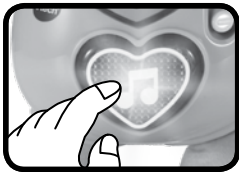
NOTA

Si el juguete se apaga repetidamente durante el juego, sustituya las pilas por unas nuevas.

ACTIVIDADES

1. Botón luminoso de corazón

Pulsa el botón de corazón para escuchar divertidas frases, canciones, melodías y sonidos. Púlsalo mientras suena una melodía para añadir divertidos sonidos a la melodía. Las luces parpadearán con los sonidos.



LETRA DE LAS CANCIONES

Canción 1

Yo soy un elefantito,
y soy tu mejor amigo.
Camino por la sabana,
ven a jugar, ¡conmigo es genial!

Canción 2

El más fuerte voy a ser.
¡Y cantar se me da súper bien!

Canción 3

Por aquí, por allá, vamos a cantar.
Mímame, abrázame,
¡contigo jugaré!

MANTENIMIENTO

1. Limpie el juguete con un paño suave ligeramente húmedo. No utilice disolventes ni abrasivos.
2. Manténgalo lejos de la luz directa del sol o de cualquier otra fuente de calor.
3. Quite las pilas cuando el juguete no vaya a ser utilizado durante un largo periodo de tiempo.
4. La tela del elefante es únicamente lavable de forma superficial.
5. No deje caer la unidad sobre superficies duras, ni la esponja a la humedad o al agua.

SOLUCIÓN DE PROBLEMAS

Si por alguna razón la unidad deja de funcionar o lo hace con irregularidad, por favor, siga estos pasos:

1. Apague el juguete.
2. Quite las pilas.
3. Deje que la unidad repose durante unos minutos, después, vuelva a poner las pilas.
4. Encienda el juguete, ahora debería funcionar.
5. Si el producto sigue sin funcionar, utilice pilas nuevas.

Si el problema continúa, por favor, póngase en contacto con nuestro Servicio de Atención al Cliente a través del teléfono 913120770 (válido únicamente en España) o del correo electrónico informacion@vtecheu.com

***Para buscar más información
acerca de nuestros productos
y consultar las condiciones de
garantía visite nuestra página web.***

vtech.es

