

vtech[®]
Baby

Manual de instrucciones

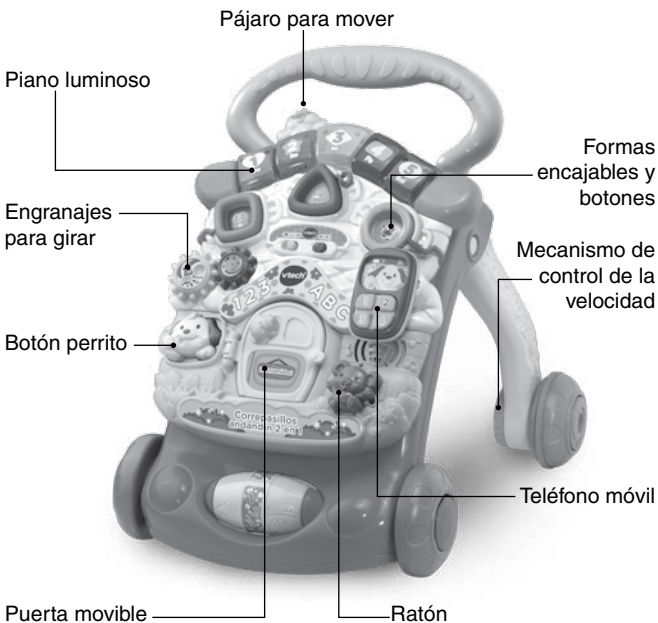
Correpassillos Andandín 2 en 1



INTRODUCCIÓN

¡Gracias por adquirir el **Correapasillos andandín 2 en 1** de **VTech**!

Este andador convertible mantendrá entretenidos a los más peques de la casa durante horas gracias a su panel de actividades, que se puede utilizar tanto sobre el correapasillos como en el suelo. Además de ayudarle a dar sus primeros pasos, el juguete incluye un piano con luces de colores, un par de engranajes para girar, tres formas encajables y un teléfono de juguete. En definitiva, todo lo necesario para jugar y aprender.



INCLUIDO EN ESTE EMBALAJE

- Un panel de actividades



- Un pájaro



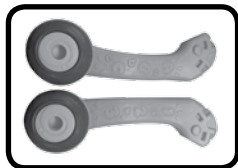
- Un correpassillos



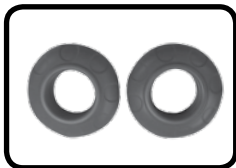
- Un asa para el andador



- Dos patas con ruedas



- Dos ruedas frontales



- Un teléfono móvil



- Un manual de instrucciones



ADVERTENCIA:

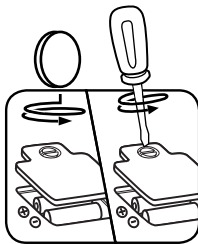
- Los materiales de este embalaje, tales como cintas, hojas de plástico, alambres, etiquetas, cierres de seguridad y tornillos de embalaje, no son parte de este juguete y deberían ser desechados por la seguridad de su hijo.
- Usar bajo la vigilancia de un adulto. Conserve el manual. Contiene información importante.

NOTA: Por favor corte y deshágase de la tira que une la puerta y el ratón. No forma parte del juguete y debería ser desechada por la seguridad del niño.



INSTALACIÓN DE LAS PILAS

1. Asegúrese de que el juguete está apagado.
2. Encontrará el compartimento de las pilas en la parte posterior del andador. Use un destornillador para abrirlo.
3. Coloque dos pilas AA nuevas (AM-3/LR6) como muestra el dibujo. (Se recomienda el uso de pilas alcalinas para un mejor rendimiento del aparato.)
4. Coloque de nuevo la tapa y cierre el compartimento, asegurándose de que el tornillo está bien apretado.



ADVERTENCIAS

- Se recomienda el uso de pilas alcalinas de alto rendimiento específicas para productos tecnológicos.
- Utilice únicamente el tipo de pilas recomendadas.
- No mezcle pilas nuevas y viejas.
- No utilice pilas de diferentes tipos.
- Reemplace todas las pilas cada vez que se cambien.
- No utilice pilas deterioradas.
- Instale las pilas correctamente respetando los signos de polaridad (+, -) para evitar cualquier tipo de fuga.
- No se debe provocar cortocircuitos en los bornes de una pila.
- Las pilas deben ser instaladas por un adulto o bajo su supervisión.
- Retire las pilas usadas del juguete.
- Extraiga las pilas cuando no se vaya a utilizar el juguete durante un largo periodo de tiempo.
- No acerque ni tire las pilas al fuego.
- No intente recargar pilas normales.
- Retire las pilas recargables del juguete para su carga.
- Se debe recargar las pilas recargables siempre bajo la vigilancia de un adulto.
- Ayúdenos a cuidar nuestro entorno, es responsabilidad de todos. Este símbolo indica que este producto y sus pilas no deben tirarse a la basura al final de su vida útil, sino que deben ser depositados en contenedores especiales, para poder reciclarlos adecuadamente y así evitar daños en el medio ambiente o efectos perjudiciales para la salud. Por favor, respete la normativa vigente y recurra a un Punto Limpio o a los servicios destinados para tal fin en su localidad.



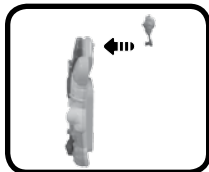
- Los símbolos Hg, Cd, o Pb indican que las pilas contienen un nivel de mercurio (Hg), cadmio (Cd) o plomo (Pb) mayor del permitido en la directiva europea (2006/66/CE).
- La barra debajo del contenedor indica que el producto está en el mercado después del 13 de agosto de 2005.



Con el **Correpatillos andandín 2 en 1** de **VTech** la seguridad es lo primero. Para evitar accidentes, es necesario que el producto sea ensamblado por completo por un adulto. Por favor, cerciórese de que las patas, el asa y panel de actividades están correctamente fijados.

INSTRUCCIONES DE MONTAJE

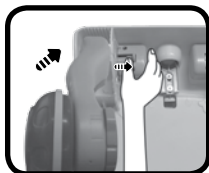
1. Inserte el pájaro en la parte superior del panel de actividades. Oirá un clic cuando la pieza encaje por completo en su sitio.



2. Añada las ruedas delanteras a la parte inferior del andador. Oirá un clic cuando estén bien colocadas.



3. Introduzca las ruedas en sus huecos correspondientes en la parte de atrás del andador. Deslice y mantenga el sistema de bloqueo cuando inserte las patas, asegurándose de éstas quedan hacia fuera. Oirá un clic cuando cada pata esté correctamente colocada.

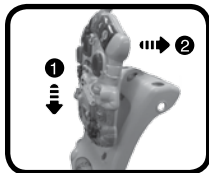


4. Con el correapasillos en posición vertical, introduzca el asa en su hueco correspondiente. Una vez más, oirá cómo la pieza hace clic cuando esté bien colocada.



COLOCACIÓN DEL PANEL

1. Para colocar el panel de actividades en la base sólo tiene que alinearlos con la parte inferior del andador y hacer un poco de presión; el botón de cierre se ajustará de manera automática. Asegúrese de que queda fijado y que el panel no se mueve.



2. Para soltar el panel de actividades de la base del andador y así poder jugar con él de manera independiente, deslice el botón de cierre y éste se soltará.



CARACTERÍSTICAS

1. Encendido/Selector de modo

Para encender el juguete, deslice el interruptor hacia cualquiera de las dos posiciones de juego, el modo Aprendizaje (👂) o el modo Música (🎵). Para apagarlo, devuélvalo a la posición de OFF (●).



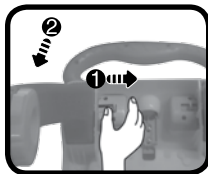
2. Control de volumen

Ajuste el volumen a la posición que prefiera, volumen medio (🔊) o volumen alto (🔊🔊).



3. Guardar el producto

Para doblar las patas del correapasillos y que ocupe menos al ser guardado, deslice los pestillos azules de la parte de atrás del andador y empuje las patas.



4. Sistema de freno

Este correapasillos dispone de un mecanismo de control de velocidad en las ruedas traseras.

- **Posición 1:** Se recomienda usar esta posición cuando el bebé comienza a dar sus primeros pasos. Este sistema actúa a modo de tope en las ruedas para evitar que giren más rápido de lo necesario y pudieran desestabilizar el equilibrio del pequeño. **IMPORTANTE:** Esta posición no detiene por completo el andador.
- **Posición 2:** Está dirigida a niños que ya han adquirido una mayor destreza, ya que les permite moverse más libremente.



Asegúrese de que ambas ruedas están en la misma posición. Este producto sólo debería usarse cuando el pequeño sea capaz de mantener el equilibrio y ponerse de pie, por lo que no debería usarse como una ayuda para ponerse de pie.

5. Desconexión automática

Para preservar la duración de las pilas, la unidad se apagará automáticamente después de unos 60 segundos de inactividad.

Para encender de nuevo la unidad presione cualquier botón.

NOTA: Si el juguete se apaga de repente durante el juego, recomendamos que cambie las pilas por unas nuevas.

ACTIVIDADES

1. Piano iluminado

Pulsa las teclas del piano para escuchar los números y formas en el modo Aprendizaje. En el modo Música oírás las notas musicales y algunas melodías. Si mientras suena la música pulsas alguna de las teclas del piano, la melodía se empezará a reproducir de nota en nota. La melodía volverá a sonar en su forma habitual una vez se dejen de pulsar las teclas del piano. Las luces parpadearán al ritmo.



2. Botones de formas y encajables

Pulsa los distintos botones con formas geométricas o inserte una pieza en su hueco correspondiente para escuchar el nombre de la forma, el animal que aparece dibujado o una pregunta en el modo Aprendizaje. En el modo Música, oírás breves melodías y efectos de sonido de los animales. Las luces parpadearán con los sonidos.



3. Pájaro

Mueve el pájaro para escucharlo piar, decir una frase o tararear una melodía en el modo Aprendizaje. En el modo Música, oirás una canción sobre el animal o una melodía. Las luces parpadearán con los sonidos.



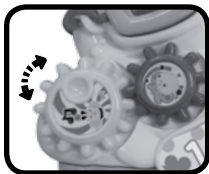
4. Teléfono móvil

Extráelo del panel de actividades para escuchar un saludo, efectos de sonido o una canción. Vuelve a colgarlo para oír una selección de breves melodías. Las luces parpadearán con los sonidos.



5. Engranajes para girar

Mueve estas piezas para oír frases, efectos sonoros y simpáticas melodías en el modo Aprendizaje. En el modo Música, activarán una selección de breves melodías. Las luces parpadearán al ritmo de la música.



6. Botón perrito

Pulsa esta tecla para escuchar al personaje ladrar alegremente o activar una frase o canción. En el modo música, oirás una canción o una pequeña melodía con los ladridos. Las luces parpadearán con los sonidos.



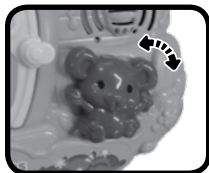
7. Puerta

Abre o cierra la puerta para escuchar frases, efectos de sonido o escuchar una canción en ambos modos de juego.



8. Ratón

Mueve el ratón para escucharlo hablar presentándose o diciendo su color, así como divertidos sonidos en el modo Aprendizaje. En el modo Música oírás divertidos ruiditos. Las luces parpadearán con los sonidos.



9. Sensor de movimiento

Mueve el panel de actividades o empuja el andador para activar dicho sensor. Oírás simpáticas melodías y, al continuar haciendo rodar las ruedas, escucharás más sonidos y frases. Las luces parpadearán al ritmo.



CANCIONES

Canción 1

Vamos a jugar los dos,
nos lo pasaremos bien,
juntos será,
divertido verás.

Canción 2

Alguien está llamando,
hay que contestarle
son todos mis amigos
vamos a jugar.”

Canción 3

Un cachorro de verdad,
que contigo juega.
Una carrera aquí,
una carrera allí.
Qué divertido es,
que tu y yo juguemos.

Canción 4

En el cielo volarán,
pajaritos del lugar.

CUIDADO Y MANTENIMIENTO

1. Limpie el juguete con un paño suave ligeramente húmedo. No utilice disolventes ni abrasivos.
2. Manténgalo lejos de la luz directa del sol o de cualquier otra fuente de calor.
3. Quite las pilas cuando el juguete no vaya a ser utilizado durante un largo periodo de tiempo.
4. No deje caer la unidad sobre superficies duras, ni la esponja a la humedad o al agua.
5. No trate de reparar la unidad ni desmontar el producto.
6. Se recomienda usar el juguete en interiores y sobre superficies suaves.

SOLUCIÓN DE PROBLEMAS

Si por alguna razón la unidad deja de funcionar o lo hace con irregularidad, por favor, siga estos pasos:

1. Apague el juguete.
2. Quite las pilas.
3. Deje que la unidad repose durante unos minutos, después, vuelva a poner las pilas.
4. Encienda el juguete, ahora debería funcionar.
5. Si el producto sigue sin funcionar, utilice pilas nuevas.

Si el problema continúa, por favor, póngase en contacto con nuestro Servicio de Atención al Cliente a través del teléfono 913120770 (válido únicamente en España) o del correo electrónico informacion@vtech.com. Las consultas deben ser realizadas por un adulto.



**PRODUCTO
LED CLASE 1**



TARJETA DE GARANTÍA

(para adjuntar con el producto defectuoso)

1. Garantizamos nuestros productos durante los 2 años siguientes a la fecha de compra. Esta garantía cubre los defectos de materiales y montaje imputables al fabricante.
2. Si detecta alguna anomalía o avería durante el periodo de garantía, este producto puede ser enviado a **VTech Electronics Europe** directamente o a través del establecimiento donde lo adquirió.
3. Esta garantía excluye los desperfectos ocasionados por el incumplimiento de las normas que se especifican en el manual de instrucciones o por una manipulación inadecuada del juguete. No están garantizadas las consecuencias derivadas de la utilización de un adaptador distinto al recomendado en las instrucciones o de pilas que se hayan sulfatado en el interior del aparato.
4. Esta garantía no cubre los daños o rotura ocasionados en la pantalla de cristal líquido.
5. Los desperfectos ocasionados durante el transporte debidos al mal embalaje del producto enviado a **VTech** por el cliente no quedan cubiertos por esta garantía.
6. Para que esta garantía sea válida, deberá llevar obligatoriamente el sello del establecimiento donde se efectuó la compra y la fecha de adquisición.

Antes de enviar su producto, contacte con nosotros en:

Atención al Consumidor: informacion@vtech.com

Tel.: 91 312 07 70

Fax: 91 747 06 38

PRODUCTO:

FECHA DE COMPRA:

NOMBRE:

DIRECCIÓN:

TELÉFONO:

SELLO DEL ESTABLECIMIENTO



Para poder atenderle con la mayor brevedad posible, le agradeceremos especifique a continuación las anomalías detectadas en el producto, después de haber verificado el estado de las pilas o del adaptador.

* Esta tarjeta de garantía solo es válida en España.

Si ha adquirido el producto en otro país, por favor, consulte a su distribuidor local.



***Para buscar más información
acerca de los productos visite
nuestra página web.***

vtech.es



TM & © 2018 VTech Holdings Limited.

Todos los derechos reservados.

Impreso en China.

91-003518-021®