

**vtech**<sup>®</sup>  
baby

Manual de instrucciones

# Tortuga y su bebé

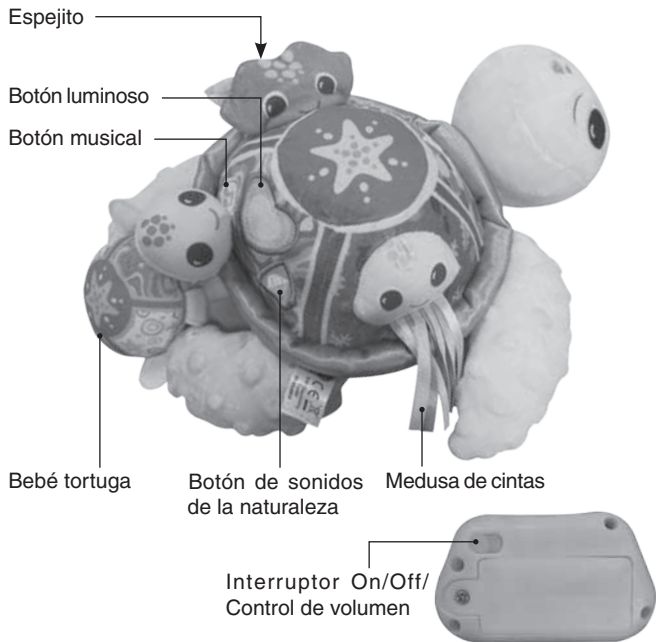
## Peluche texturas y sensaciones



# INTRODUCCIÓN

¡Gracias por comprar la Tortuga y su bebé!

Esta tortuga súper suave es perfecta para estimular los sentidos de los más peques gracias a sus distintos colores y texturas. Su tela y relleno están hechos de 10 botellas de plástico reciclado, ayudando a cuidar el medio ambiente.



# INCLUIDO EN EL EMBALAJE

- Tortuga y su bebé - Peluche texturas y sensaciones
- Guía de inicio rápido

## Advertencia:

- Los materiales de este embalaje, tales como cintas, cuerdas, hojas de plástico, alambres, etiquetas, cierres de seguridad y tornillos de embalaje, no son parte de este juguete y deberían ser desechados por la seguridad de su hijo.
- Usar bajo la vigilancia de un adulto.

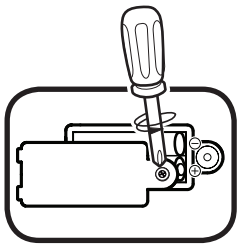
## Nota:

Conserve el manual. Contiene información importante.

# PARA EMPEZAR A JUGAR

## Instalación de las pilas

1. Asegúrese de que el juguete está apagado.
2. Encontrará el compartimento de las pilas en la parte inferior del módulo electrónico del juguete.
3. Si hay pilas instaladas en la unidad, extráigalas tirando de uno de los extremos.
4. Coloque 2 pilas AAA nuevas según muestra el dibujo. Se recomienda el uso de pilas alcalinas para un mejor rendimiento del aparato.
5. Coloque de nuevo la tapa y cierre el compartimento, asegurándose de que el tornillo está suficientemente apretado.



## ¡ADVERTENCIA!

Las pilas deben ser colocadas por un adulto.  
Mantenga las pilas fuera del alcance de los menores.

## IMPORTANTE: INFORMACIÓN SOBRE LAS PILAS

- Instale las pilas correctamente respetando los signos de polaridad (+, -) para evitar cualquier tipo de fuga.
- No mezcle pilas nuevas y viejas.
- No utilice pilas de diferentes tipos.
- Utilice únicamente el tipo de pilas recomendadas.
- No se debe provocar cortocircuitos en los bornes de una pila.
- Extraiga las pilas cuando no se vaya a utilizar el juguete durante un largo periodo de tiempo.
- Retire las pilas usadas del juguete.
- No acerque ni tire las pilas al fuego.

## PILAS RECARGABLES

- Si las pilas recargables son extraíbles, retírelas del juguete para su carga.
- Se debe recargar las pilas recargables siempre bajo la vigilancia de un adulto.
- No intente recargar pilas normales.

## Ayúdenos a cuidar nuestro entorno, es responsabilidad de todos.

- VTech se preocupa por nuestro planeta.
- VTech le anima a darle una segunda vida a su juguete llevándolo a un Punto Limpio. De esta forma sus materiales se podrán reciclar respetando así el medio ambiente.
- Busque en su localidad el Punto Limpio más cercano.
- Ayúdenos a cuidar nuestro entorno, es responsabilidad de todos. Este símbolo indica que este producto y sus pilas no deben tirarse a la basura al final de su vida útil, sino que deben ser depositados en contenedores



especiales, para poder reciclarlos adecuadamente y así evitar daños en el medio ambiente o efectos perjudiciales para la salud. Por favor, respete la normativa vigente y recurra a un Punto Limpio o a los servicios destinados para tal fin en su localidad.

- Los símbolos Hg, Cd, o Pb, indican que las pilas contienen un nivel de mercurio (Hg), cadmio (Cd) o plomo (Pb) mayor del permitido en la directiva europea (2006/66/CE).
- La barra negra, indica que el producto está en el mercado después del 13 de agosto de 2005.



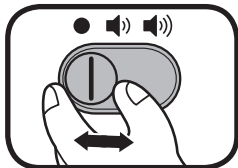
### Instrucciones para lavar la superficie

La Tortuga y su bebé solo puede ser lavada de forma superficial. Por favor, retire el módulo electrónico antes de limpiarla.

1. Abra el velcro de la parte inferior de la tortuga y saque el módulo electrónico.
2. Limpie la superficie de la tortuga con un paño húmedo.
3. Al terminar, vuelva a colocar el módulo electrónico y cierre el velcro.

## Características

1. Para encender el juguete, deslice el interruptor On/Off/Control de volumen hasta la posición de volumen bajo o volumen alto. Para apagarlo, deslice el interruptor On/Off/Control de volumen hasta la posición Off.



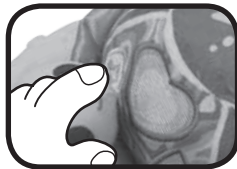
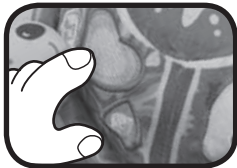
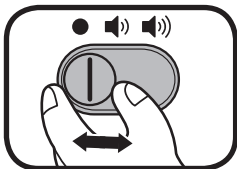
2. Para preservar la duración de las pilas, el juguete se desconectará tras aproximadamente 30 segundos de inactividad. Para encenderlo de nuevo pulse cualquier botón.

## Nota:

Si el juguete se apaga repetidamente o las luces se apagan durante el juego, sustituya las pilas por unas nuevas.

## ACTIVIDADES

1. Desliza el interruptor On/Off/Control de volumen hasta la posición de volumen bajo o volumen alto para encender el juguete. Se escuchará un divertido sonido, una frase, una canción y un efecto de sonido. Las luces parpadearán con los sonidos.
2. Pulsa el botón luminoso de corazón para escuchar datos sobre la tortuga. Las luces parpadearán con los sonidos.
3. Pulsa el botón musical para escuchar distintas canciones y melodías. Las luces parpadearán con los sonidos.
4. Pulsa el botón de sonidos de la naturaleza para escuchar sonidos relajantes. Las luces parpadearán con los sonidos.



# Letra de las canciones

## Canción 1

Tortuguita vamos a jugar  
Por el agua, ¡vente a nadar!

## Canción 2

Mis aletas nadan nadan,  
vamos todos ya a nadar.  
¡Medusa! ¡Estrella!  
Y todos jugando bajo el mar

## Canción 3

Es hora de jugar,  
tú ven y di cucú,  
junto a ti nadaré,  
¡no hay nadie como tú!

## CUIDADO Y MANTENIMIENTO

1. Limpie el juguete con un paño suave ligeramente húmedo. No utilice disolventes ni abrasivos.
2. Manténgalo lejos de la luz directa del sol o de cualquier otra fuente de calor.
3. Quite las pilas cuando el juguete no vaya a ser utilizado durante un largo periodo de tiempo.
4. No deje caer la unidad sobre superficies duras, ni la esponja a la humedad o al agua.
5. No trate de reparar la unidad ni desmontar el producto.
6. Recomendamos cambiar las pilas por unas nuevas si el juguete no funciona correctamente.
7. La Tortuga y su bebé solo puede ser lavada de forma superficial. Por favor, retire el módulo electrónico antes de limpiarla.

# SOLUCIÓN DE PROBLEMAS

Si por alguna razón la unidad deja de funcionar o lo hace con irregularidad, por favor, siga estos pasos:

1. Apague el juguete.
2. Quite las pilas.
3. Deje que la unidad repose durante unos minutos, después, vuelva a poner las pilas.
4. Encienda el juguete, ahora debería funcionar.
5. Si el producto sigue sin funcionar, utilice pilas nuevas.

Si el problema continúa, por favor, póngase en contacto con nuestro Servicio de Atención al Cliente a través del teléfono 913120770 (válido únicamente en España) o del correo electrónico [informacion@vtech.com](mailto:informacion@vtech.com)



**Para buscar más información acerca de nuestros productos y consultar las condiciones de garantía visite nuestra página web.**

***vtech.es***

