

vtech[®]

Manual de instrucciones

Chimpón tambor



2016 VTech
Impreso en China
91-003169-00X[©]

Queridos padres:

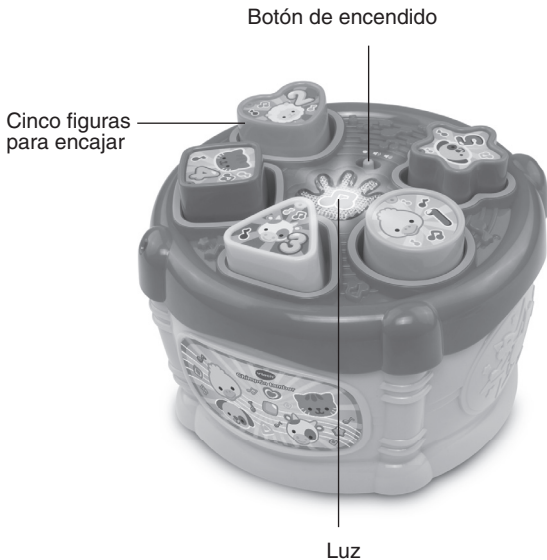
En VTech® sabemos que los niños tienen la capacidad de hacer grandes cosas. Esta es la razón por la que nuestros juguetes electrónicos educativos se diseñan de tal modo que ayudan a desarrollar y estimular la inteligencia de los niños y les permiten aprender y ejercitar numerosas habilidades. Ya sea para aprender letras o números, identificar colores y figuras, o estimular los sentidos con música y luces, todos los productos de VTech® incorporan avanzadas tecnologías y están adaptados al currículo escolar para motivar a los niños de todas las edades a alcanzar su máximo potencial. Para más información sobre nuestros productos, visite la página web: www.vtech.es

INTRODUCCIÓN

¡Gracias por comprar **Chimpón tambor** de **VTech®**!

Estamos comprometidos en ofrecer los mejores juguetes para entretener y educar a su hijo.

Golpea con fuerza **Chimpón tambor** y descubre sus sonidos y melodías. Además, podrá jugar a introducir las figuras en el interior aprendiendo sus nombres, los números y los animales.



INCLUIDO EN ESTE EMBALAJE

- Un juguete **Chimpón tambor** de VTech®
- Un manual de instrucciones
- Cinco formas de colores

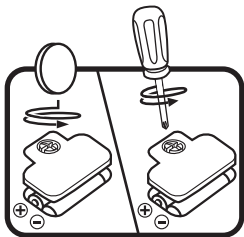
ADVERTENCIAS: Todos los materiales de este embalaje, tales como cintas, hojas de plástico, alambres y etiquetas, no son parte de este juguete y deberían ser desechados para la seguridad de su hijo.

Usar bajo la vigilancia de un adulto.

Nota: Conserve el manual. Contiene información importante.

INSTALACIÓN DE LAS PILAS

1. Asegúrese de que el juguete está apagado.
2. Localice el compartimento de las pilas. Utilice un destornillador para abrirlo.
3. Coloque 2 pilas AAA nueva según muestra el dibujo. Se recomienda el uso de pilas alcalinas para un mejor rendimiento del aparato.
4. Coloque de nuevo la tapa y cierre el compartimento, asegurándose de que el tornillo está suficientemente apretado.



ADVERTENCIA

- Se recomienda el uso de pilas alcalinas de alto rendimiento específicas para productos tecnológicos.
- Utilice únicamente el tipo de pilas recomendadas.
- No mezcle pilas nuevas y viejas.
- No utilice pilas de diferentes tipos.
- Reemplace todas las pilas cada vez que se cambien.
- No utilice pilas deterioradas.
- Instale las pilas correctamente respetando los signos de polaridad (+, -) para evitar cualquier tipo de fuga.

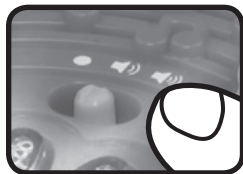
- No se debe provocar cortocircuitos en los bornes de una pila.
- Las pilas deben ser instaladas por un adulto o bajo su supervisión.
- Retire las pilas usadas del juguete.
- Extraiga las pilas cuando no se vaya a utilizar el juguete durante un largo periodo de tiempo.
- No acerque ni tire las pilas al fuego.
- No intente recargar pilas normales.
- Retire las pilas recargables del juguete para su carga.
- Se debe recargar las pilas recargables siempre bajo la vigilancia de un adulto.
- Ayúdenos a cuidar nuestro entorno, es responsabilidad de todos. Este símbolo indica que este producto y sus pilas no deben tirarse a la basura al final de su vida útil, sino que deben ser depositados en contenedores especiales, para poder reciclarlos adecuadamente y así evitar daños en el medio ambiente o efectos perjudiciales para la salud. Por favor, respete la normativa vigente y recurra a un Punto Limpio o a los servicios destinados para tal fin en su localidad.
- Los símbolos Hg, Cd, o Pb indican que las pilas contienen un nivel de mercurio (Hg), cadmio (Cd) o plomo (Pb) mayor del permitido en la directiva europea (2006/66/CE).
- La barra debajo del contenedor indica que el producto está en el mercado después del 13 de agosto de 2005.



CARACTERÍSTICAS DEL PRODUCTO

1. INTERRUPTOR

Para encender la unidad, deslice el **INTERRUPTOR** a cualquiera de las dos posiciones. Para apagar el producto, deslícelo a la posición **OFF** (●).



2. DESCONEJIÓN AUTOMÁTICA

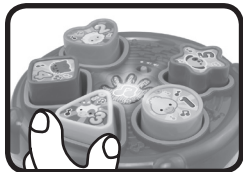
Para preservar la vida de las pilas, **Chimpón tambor** se apagará automáticamente tras varios minutos sin jugar. La unidad volverá a encenderse al introducir una figura.

ACTIVIDADES

1. Deslice el interruptor para encender el juguete. Escuchará el sonido del tambor seguido de una canción y divertidas frases. Las luces se encenderán a la vez.



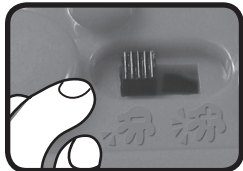
2. Introduzca las figuras para aprender formas, números, animales y escuchar música.



3. Toque el tambor para escuchar cómo suena a la vez que se enciende la luz.



4. Deslice el interruptor del tambor para ajustar la sensibilidad al tocarlo. A menor intensidad, debe presionar el tambor con más fuerza.



CUIDADO Y MANTENIMIENTO

1. Limpie el juguete con un paño suave ligeramente húmedo. No utilice disolventes ni abrasivos.
2. Manténgalo lejos de la luz directa del sol o de cualquier otra fuente de calor.
3. Quite las pilas cuando el juguete no vaya a ser utilizado durante un largo periodo de tiempo.
4. No deje caer la unidad sobre superficies duras, ni la esponja a la humedad o al agua.
5. No trate de reparar la unidad ni desmontar el producto.

SOLUCIÓN DE PROBLEMAS

Si por alguna razón la unidad deja de funcionar o lo hace con irregularidad, por favor, siga estos pasos:

1. Apague el juguete.
2. Quite las pilas.
3. Deje que la unidad repose durante unos minutos, después, vuelva a poner las pilas.
4. Encienda el juguete, ahora debería funcionar.
5. Si el producto sigue sin funcionar, utilice pilas nuevas.

Si el problema continúa, por favor, póngase en contacto con nuestro Servicio de Atención al Cliente a través del teléfono 913120770 (válido únicamente en España) o del correo electrónico informacion@vtech.com. Las consultas deben ser realizadas por un adulto.





TARJETA DE GARANTÍA

(para adjuntar con el producto defectuoso)

1. Garantizamos nuestros productos durante los 2 años siguientes a la fecha de compra. Esta garantía cubre los defectos de materiales y montaje imputables al fabricante.
2. Si detecta alguna anomalía o avería durante el periodo de garantía, este producto puede ser enviado a **VTech Electronics Europe** directamente o a través del establecimiento donde lo adquirió.
3. Esta garantía excluye los desperfectos ocasionados por el incumplimiento de las normas que se especifican en el manual de instrucciones o por una manipulación inadecuada del juguete. No están garantizadas las consecuencias derivadas de la utilización de un adaptador distinto al recomendado en las instrucciones o de pilas que se hayan sulfatado en el interior del aparato.
4. Esta garantía no cubre los daños o rotura ocasionados en la pantalla de cristal líquido.
5. Los desperfectos ocasionados durante el transporte debidos al mal embalaje del producto enviado a **VTech** por el cliente no quedan cubiertos por esta garantía.
6. Para que esta garantía sea válida, deberá llevar obligatoriamente el sello del establecimiento donde se efectuó la compra y la fecha de adquisición.

Antes de enviar su producto, contacte con nosotros en:

Atención al Consumidor: informacion@vtech.com

Tel.: 91 312 07 70

Fax: 91 747 06 38

PRODUCTO:

FECHA DE COMPRA:

NOMBRE:

DIRECCIÓN:

TELÉFONO:

SELLO DEL ESTABLECIMIENTO



Para poder atenderle con la mayor brevedad posible, le agradeceremos especifique a continuación las anomalías detectadas en el producto, después de haber verificado el estado de las pilas o del adaptador.

* Esta tarjeta de garantía solo es válida en España.

Si ha adquirido el producto en otro país, por favor, consulte a su distribuidor local.

