

vtech[®]

Manual de instrucciones

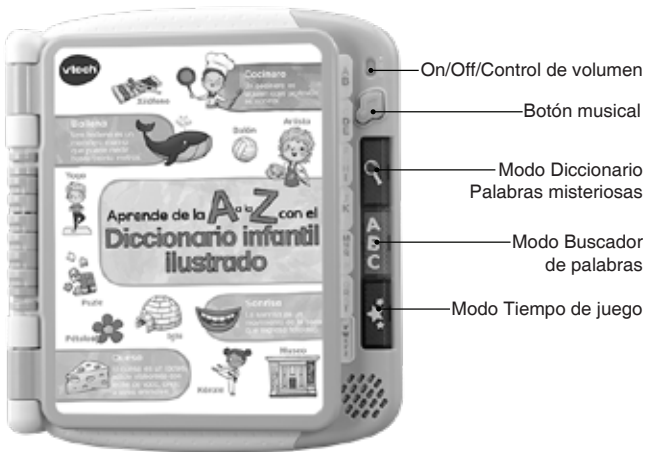
Diccionario infantil ilustrado

Escuela infantil en casa



INTRODUCCIÓN

Acabas de adquirir el **Diccionario infantil ilustrado** de **VTech®**. Con este diccionario educativo, el más pequeño de la casa ampliará su vocabulario de una forma didáctica y controlada pero sin perder la diversión. Más de 200 palabras, siguiendo el orden alfabético, hacen de este diccionario ilustrado una buena opción para ampliar conocimientos jugando.



INCLUIDO EN EL EMBALAJE

- Diccionario infantil ilustrado de VTech®
- Guía de inicio rápido

ADVERTENCIA:

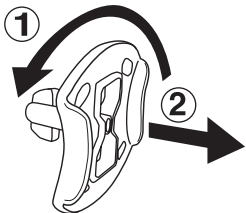
- * Los materiales de este embalaje, tales como cintas, cuerdas, hojas de plástico, alambres, etiquetas, cierres de seguridad y tornillos de embalaje, no son parte de este juguete y deberían ser desechados por la seguridad de su hijo.
- * Usar bajo la vigilancia de un adulto.

NOTA:

Le recomendamos conserve el manual de instrucciones ya que contiene información importante.

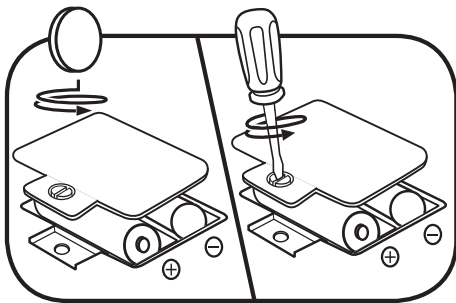
Sistema de sujeción del embalaje:

- ① Gire el sistema de sujeción en sentido contrario a las agujas del reloj.
- ② Tire de él hacia afuera, ya no lo necesitará más.



INSTALACIÓN DE LAS PILAS

1. Asegúrese de que el juguete está apagado.
2. Encontrará el compartimento de las pilas en la parte posterior del mismo.
3. Si hay pilas instaladas en la unidad, extráigalas tirando de uno de los extremos.
4. Coloque 2 pilas AA(AM-3/LR6) nuevas según muestra el dibujo. Para un mejor rendimiento se recomienda pilas alcalinas o baterías de Ni-MH (níquel-hidruro metálico) totalmente cargadas.
5. Coloque de nuevo la tapa y cierre el compartimento, asegurándose de que el tornillo está suficientemente apretado.



¡ADVERTENCIA!

Las pilas deben ser colocadas por un adulto.

Mantenga las pilas fuera del alcance de los menores.

IMPORTANTE: INFORMACIÓN SOBRE LAS PILAS

- Instale las pilas correctamente respetando los signos de polaridad (+, -) para evitar cualquier tipo de fuga.
- No mezcle pilas nuevas y viejas.
- No utilice pilas de diferentes tipos.
- Utilice únicamente el tipo de pilas recomendadas.
- No se debe provocar cortocircuitos en los bornes de una pila.
- Extraiga las pilas cuando no se vaya a utilizar el juguete durante un largo periodo de tiempo.
- Retire las pilas usadas del juguete.
- No acerque ni tire las pilas al fuego.

PILAS RECARGABLES

- Retire las pilas recargables del juguete para su carga.
- Se debe recargar las pilas recargables siempre bajo la vigilancia de un adulto.
- No intente recargar pilas normales.

VTECH SE PREOCUPA POR NUESTRO PLANETA

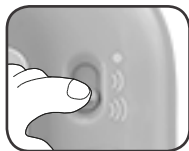
- VTech le anima a darle una segunda vida a su juguete llevándolo a un Punto Limpio. De esta forma sus materiales se podrán reciclar respetando así el medio ambiente.
- Busque en su localidad el Punto Limpio más cercano.
- Ayúdenos a cuidar nuestro entorno, es responsabilidad de todos. Este símbolo indica que este producto y sus pilas no deben tirarse a la basura al final de su vida útil, sino que deben ser depositados en contenedores especiales, para poder reciclarlos adecuadamente y así evitar daños en el medio ambiente o efectos perjudiciales para la salud. Por favor, respete la normativa vigente y recurra a un Punto Limpio o a los servicios destinados para tal fin en su localidad.
- Los símbolos Hg, Cd, o Pb, indican que las pilas contienen un nivel de mercurio (Hg), cadmio (Cd) o plomo (Pb) mayor del permitido en la directiva europea (2006/66/CE).
- La barra negra, indica que el producto está en el mercado después del 13 de agosto de 2005.



CARACTERÍSTICAS

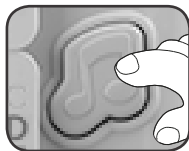
1. Interruptor On/Off/ Control de volumen

Deslice el interruptor para encender o apagar el juguete y para subir o bajar el volumen.



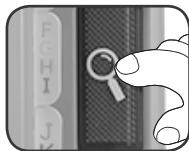
2. Botón musical

Presione este botón para escuchar diferentes canciones infantiles.



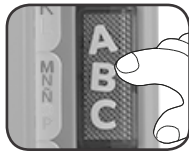
3. Modo Diccionario. Palabras misteriosas

Presione este botón para acceder al diccionario y aprender las más de 200 diferentes palabras con sus definiciones.



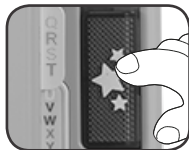
4. Modo Buscador de palabras

Presione este botón para acceder a un juego en el que aprender palabras según la categoría a la que correspondan. Hay seis categorías con las que ampliar conocimientos: animales, figuras, profesiones, comidas, emociones y edificios.



5. Modo Tiempo de juego

Presione este botón para jugar a encontrar palabras escuchando su definición.



ACTIVIDADES

1. Vocabulario

En esta actividad al presionar sobre cada ilustración, descubrirá las más de 200 palabras en orden alfabético igual al de un diccionario convencional.

2. Palabras misteriosas

Actividad que animará al pequeño a navegar por el diccionario presionando sobre las palabras y escuchando su definición.

3. Buscador de palabras

Actividad en la que descubrirá cada palabra según la categoría a la que pertenezca.

4. Tiempo de juego

Actividad para encontrar la palabra según la definición que escuche.

5. Juego canción del alfabeto

Escuchará la canción del alfabeto de una forma didáctica; el juego le pedirá que busque una letra y una palabra que empiece por esa letra.

Canciones

Canción 1

¡Este va a ser tu gran diccionario! ¡Oh sí!
¡Nombres, verbos, mucho más!
¡Este va a ser tu gran diccionario! ¡Oh sí!
Palabras que aprenderse....¡¡sííí!!

Canción 2

Un diccionario para usar,
palabras nuevas ¡vocabulario!
un diccionario para usar,
cantando estoy, canciones para los dos.

Canción 3

¡A b c d e f g,
h i j k l m n,
ñ o p q r s t u v,
w x y z!

CUIDADO Y MANTENIMIENTO

1. Limpie el juguete con un paño suave ligeramente húmedo. No utilice disolventes ni abrasivos.
2. Manténgalo lejos de la luz directa del sol o de cualquier otra fuente de calor.
3. Quite las pilas cuando el juguete no vaya a ser utilizado durante un largo periodo de tiempo.
4. No deje caer la unidad sobre superficies duras, ni la esponja a la humedad o al agua.
5. No trate de reparar la unidad ni desmontar el producto.
6. Recomendamos cambiar las pilas por unas nuevas si el juguete no funciona correctamente.

SOLUCIÓN DE PROBLEMAS

Si por alguna razón la unidad deja de funcionar o lo hace con irregularidad, por favor, siga estos pasos:

1. Apague el juguete.
2. Quite las pilas.
3. Deje que la unidad repose durante unos minutos, después, vuelva a poner las pilas.
4. Encienda el juguete, ahora debería funcionar.
5. Si el producto sigue sin funcionar, utilice pilas nuevas. Si el problema continúa, por favor, póngase en contacto con nuestro Servicio de Atención al Cliente a través de la página web: **vtech.es**. Las consultas deben ser realizadas por un adulto.

***Para buscar más información
acerca de los productos visite
nuestra página web.
vtech.es***

