

vtech[®]

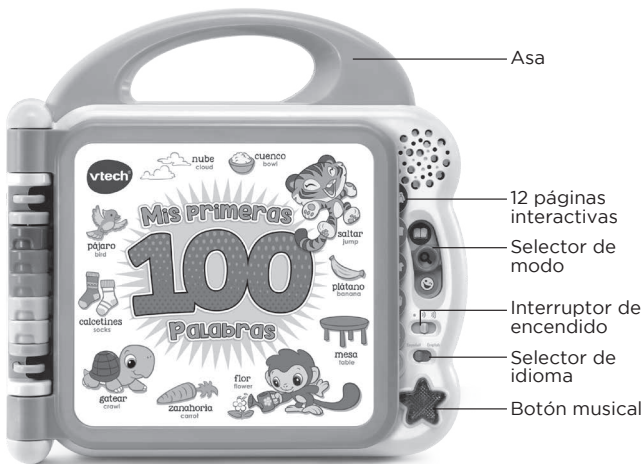
Manual de instrucciones

Mis primeras **100** palabras



INTRODUCCIÓN

¡Gracias por comprar **Mis primeras 100 palabras!** El aumento de vocabulario en los más pequeños les permite expresarse con claridad y comprender lo que escuchan y leen. “Mis primeras 100 palabras” les enseña palabras separadas por categorías e incluye datos curiosos y un completo modo en inglés que añade un valor adicional.



INCLUIDO EN ESTE EMBALAJE

- Un juguete **Mis primeras 100 palabras**
- Un manual de instrucciones

ADVERTENCIA:

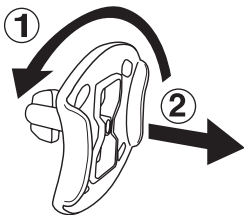
- * Los materiales de este embalaje, tales como cintas, cuerdas, hojas de plástico, alambres, etiquetas, cierres de seguridad y tornillos de embalaje, no son parte de este juguete y deberían ser desechados por la seguridad de su hijo.
- * Usar bajo la vigilancia de un adulto.

Nota:

Conserve el manual. Contiene información importante.

Sistema de sujeción del embalaje:

- ① Gire el sistema de sujeción en sentido contrario a las agujas del reloj.
- ② Tire de él hacia afuera, ya no lo necesitará más.



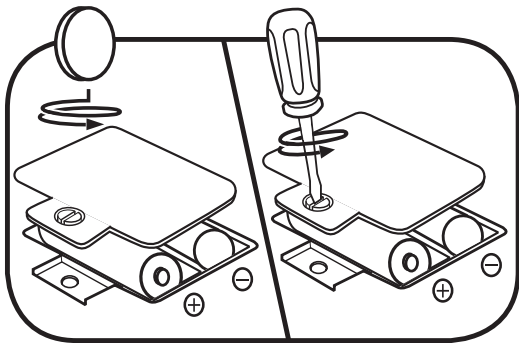
INSTALACIÓN DE LAS PILAS

1. Asegúrese de que el juguete está apagado.
2. Encontrará el compartimento de las pilas en la parte posterior del mismo.
3. Si hay pilas instaladas en la unidad, extráigalas tirando de uno de los extremos.
4. Coloque 2 pilas AA/AM-3/LR6 nuevas según muestra el dibujo. Para un mejor rendimiento se recomienda el uso de pilas alcalinas o baterías de Ni-MH (níquel-hidruro metálico) totalmente cargadas.
5. Coloque de nuevo la tapa y cierre el compartimento, asegurándose de que el tornillo está suficientemente apretado.

¡ADVERTENCIA!

Las pilas deben ser colocadas por un adulto.

Mantenga las pilas fuera del alcance de los menores.



IMPORTANTE: INFORMACIÓN SOBRE LAS PILAS

- Instale las pilas correctamente respetando los signos de polaridad (+, -) para evitar cualquier tipo de fuga.
- No mezcle pilas nuevas y viejas.
- No utilice pilas de diferentes tipos.
- Utilice únicamente el tipo de pilas recomendadas.
- No se debe provocar cortocircuitos en los bornes de una pila.
- Extraiga las pilas cuando no se vaya a utilizar el juguete durante un largo periodo de tiempo.
- Retire las pilas usadas del juguete.
- No acerque ni tire las pilas al fuego.

PILAS RECARGABLES

- Si las pilas recargables son extraíbles, retírelas del juguete para su carga.
- Recargue las pilas recargables siempre bajo la vigilancia de un adulto.
- No intente recargar pilas normales.

Ayúdenos a cuidar nuestro entorno, es responsabilidad de todos.

- Este símbolo indica que este producto y sus pilas no deben tirarse a la basura al final de su vida útil, sino que deben ser depositados en contenedores especiales, para poder reciclarlos adecuadamente y así evitar daños en el medio ambiente o efectos perjudiciales para la salud. Por favor, respete la normativa vigente y recurra a un Punto Limpio o a los servicios destinados para tal fin en su localidad.
- Los símbolos Hg, Cd, o Pb, indican que las pilas contienen un nivel de mercurio (Hg), cadmio (Cd) o plomo (Pb) mayor del permitido en la directiva europea (2006/66/CE).
- La barra negra, indica que el producto está en el mercado después del 13 de agosto de 2005.



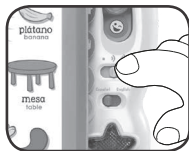
VTech se preocupa por nuestro planeta

- VTech le anima a darle una segunda vida a su juguete llevándolo a un Punto Limpio. De esta forma sus materiales se podrán reciclar respetando así el medio ambiente.
- Busque en su localidad el Punto Limpio más cercano.

CARACTERÍSTICAS

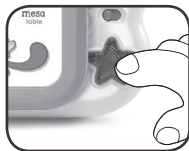
1. Interruptor de encendido

Deslice este interruptor para encender y apagar la unidad y elegir el volumen.



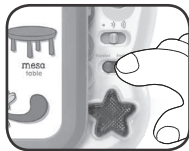
2. Botón musical

Púselo para escuchar una de las canciones del libro.



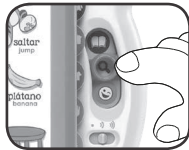
3. Selector de idioma

Elija el idioma en el que quiere jugar, español o inglés.



4. Selector de modo

Elija una de las actividades de juego: aprender vocabulario, datos curiosos o sonidos relacionados con cada imagen.



5. Desconexión automática

Para preservar la duración de las pilas, la unidad se apagará automáticamente después de unos minutos sin jugar. Para encender de nuevo la unidad cambie el modo de juego o mueva una página.

ACTIVIDADES

1. Vocabulario

Elija la primera posición del selector. Al tocar las imágenes de cada página interactiva, descubrirá vocabulario relacionado con cada tema.

2. Datos curiosos

Aprenderán un dato divertido de cada imagen o palabra.

3. Sonidos

Coloque el selector en la parte inferior. En este modo al tocar las imágenes, escuchará divertidos efectos de sonido.

4. Canciones

Presione el botón con forma de estrella para escuchar dos divertidas canciones.

5. 100% bilingüe

Elija el idioma en el que quiere jugar, español o inglés.

Cuidado y mantenimiento

1. Limpie el juguete con un paño suave ligeramente húmedo. No utilice disolventes ni abrasivos.
2. Manténgalo lejos de la luz directa del sol o de cualquier otra fuente de calor.
3. Quite las pilas cuando el juguete no vaya a ser utilizado durante un largo periodo de tiempo.
4. No deje caer la unidad sobre superficies duras, ni la exponga a la humedad o al agua.
5. No trate de reparar la unidad ni desmontar el producto.

SOLUCIÓN DE PROBLEMAS

Si por alguna razón la unidad deja de funcionar o lo hace con irregularidad, por favor, siga estos pasos:

1. Apague el juguete.
2. Quite las pilas.
3. Deje que la unidad repose durante unos minutos, después, vuelva a poner las pilas.
4. Encienda el juguete, ahora debería funcionar.
5. Si el producto sigue sin funcionar, utilice pilas nuevas.

Si el problema continúa, por favor, póngase en contacto con nuestro Servicio de Atención al Cliente a través del teléfono 913120770 (válido únicamente en España) o del correo electrónico informacion@vtecheu.com. Las consultas deben ser realizadas por un adulto.

***Para buscar más información
acerca de nuestros productos
y consultar las condiciones de
garantía visite nuestra página web.
www.vtech.es***

