

**vtech®**

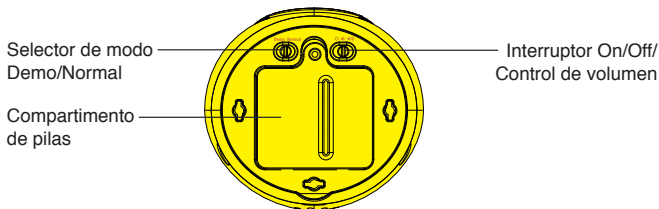
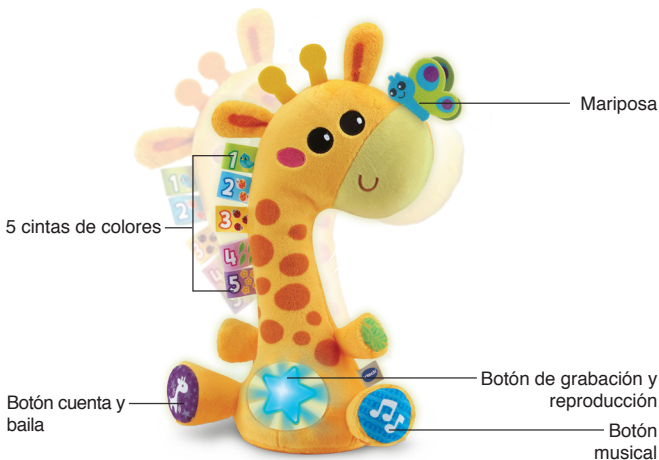
Manual de instrucciones

# Cristina la jirafa bailarina



# INTRODUCCIÓN

Gracias por comprar a Cristina la jirafa bailarina. Este juguete interactivo favorece el desarrollo de su hijo estimulando la conciencia musical, la curiosidad y el aprendizaje temprano. Gracias a sus múltiples funciones, la jirafa ayuda a los niños a aprender los colores y los números, y les permite hacer sus primeras grabaciones de voz para que puedan jugar y aprender divirtiéndose.



# INCLUIDO EN ESTE EMBALAJE

- Cristina la jirafa bailarina
- Guía de inicio rápido

## ADVERTENCIA:

\* Los materiales de este embalaje, tales como cintas, cuerdas, hojas de plástico, alambres, etiquetas, cierres de seguridad y tornillos de embalaje, no son parte de este juguete y deberían ser desechados por la seguridad de su hijo.

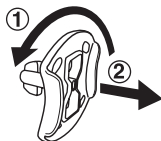
\* Usar bajo la vigilancia de un adulto.

## Nota:

Conserve el manual. Contiene información importante.

## Sistema de sujeción del embalaje:

- ① Gire el plástico en la dirección indicada en la flecha.
- ② Tire del plástico para retirarlo.



# PARA EMPEZAR A JUGAR

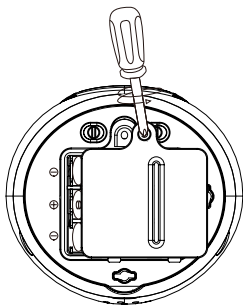
## Cómo salir del modo demostración

Este juguete está en modo demostración en el embalaje. Para activar el modo de juego normal, siga los siguientes pasos:

1. Acceda al selector de modo Demo/Normal en la parte inferior del juguete.
2. Deslice el selector desde la posición Demo a la posición Normal.

## INSTALACIÓN DE LAS PILAS

1. Asegúrese de que el juguete está apagado.
2. Encontrará el compartimento de las pilas en la base del juguete.
3. Si hay pilas instaladas en la unidad, extráigalas tirando de uno de los extremos.
4. Coloque 3 pilas AA nuevas según muestra el dibujo. Para un mejor rendimiento se recomienda pilas alcalinas o baterías de Ni-MH (níquel-hidruro metálico) totalmente cargadas.
5. Coloque de nuevo la tapa y cierre el compartimento, asegurándose de que el tornillo está suficientemente apretado.



## ¡ADVERTENCIA!

Las pilas deben ser colocadas por un adulto.  
Mantenga las pilas fuera del alcance de los menores.

## IMPORTANTE: INFORMACIÓN SOBRE LAS PILAS

- Instale las pilas correctamente respetando los signos de polaridad (+, -) para evitar cualquier tipo de fuga.
- No mezcle pilas nuevas y viejas.
- No utilice pilas de diferentes tipos.
- Utilice únicamente el tipo de pilas recomendadas.
- No se debe provocar cortocircuitos en los bornes de una pila.
- Extraiga las pilas cuando no se vaya a utilizar el juguete durante un largo periodo de tiempo.
- Retire las pilas usadas del juguete.
- No acerque ni tire las pilas al fuego.

## PILAS RECARGABLES

- Si las pilas recargables son extraíbles, retírelas del juguete para su carga.
- Recargue las pilas recargables siempre bajo la vigilancia de un adulto.
- No intente recargar pilas normales.

## Ayúdenos a cuidar nuestro entorno, es responsabilidad de todos.

- Este símbolo indica que este producto y sus pilas no deben tirarse a la basura al final de su vida útil, sino que deben ser depositados en contenedores especiales, para poder reciclarlos adecuadamente y así evitar daños en el medio ambiente o efectos perjudiciales para la salud. Por favor, respete la normativa vigente y recurra a un Punto Limpio o a los servicios destinados para tal fin en su localidad.
- Los símbolos Hg, Cd, o Pb, indican que las pilas contienen un nivel de mercurio (Hg), cadmio (Cd) o plomo (Pb) mayor del permitido en la directiva europea (2006/66/CE).
- La barra negra, indica que el producto está en el mercado después del 13 de agosto de 2005.



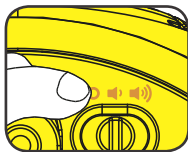
## **¡Cuidemos del planeta!**

- Le animamos a darle una segunda vida a su juguete llevándolo a un Punto Limpio. De esta forma sus materiales se podrán reciclar respetando así el medio ambiente.
- Busque en su localidad el Punto Limpio más cercano.

## **CARACTERÍSTICAS**

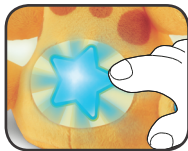
### **1. Interruptor On/Off/Control de volumen**

Para encender el juguete, desliza el interruptor On/Off/Control de volumen hasta la posición de volumen bajo o volumen alto . Para apagarlo, desliza el interruptor On/Off/Control de volumen hasta la posición Off.



### **2. Botón de grabación y reproducción**

Pulsa este botón para grabar un mensaje de voz (hasta 10 segundos) y escucharlo con efectos divertidos.



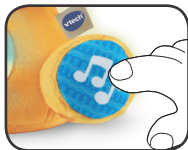
### **3. Botón cuenta y baila**

Pulsa este botón para bailar y aprender a contar del 1 al 5.



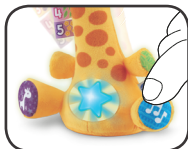
#### 4. Botón musical

Pulse para escuchar 3 canciones y 12 melodías sobre colores, números y música.



#### 5. Desconexión automática

Para preservar la duración de las pilas, el juguete se desconectará tras aproximadamente 50 segundos de inactividad. Para encenderlo de nuevo pulsa cualquier botón.



## Letra de las canciones

### Canción de introducción

Ven conmigo a cantar,  
ven conmigo a reír,  
bailemos y juntos vamos a disfrutar.

### Canción 1

“Yo te enseño a contar,  
mientras bailamos sin parar.”

Una de las siguientes opciones seguirá a la canción:

1. Vamos a contar: 1 pájaro. ¡Uno!
2. Vamos a contar: 2 caracoles. ¡Uno, dos!
3. Vamos a contar: 3 mariquitas. ¡Uno, dos, tres!
4. Vamos a contar: 4 hojas. ¡Uno, dos, tres, cuatro!
5. Vamos a contar: 5 flores. ¡Uno, dos, tres, cuatro, cinco!

## **Canción 2**

“Mírame, mil colores verás.

¡Te encantará, el arcoíris te vas a aprender!”

1. “¡Verde! ¡Naranja! ¡Morado!”

2. “¡Azul! ¡Rosa! ¡Morado!”

## **CUIDADO Y MANTENIMIENTO**

1. Limpie el juguete con un paño suave ligeramente húmedo. No utilice disolventes ni abrasivos.
2. Manténgalo lejos de la luz directa del sol o de cualquier otra fuente de calor.
3. Quite las pilas cuando el juguete no vaya a ser utilizado durante un largo periodo de tiempo.
4. No deje caer la unidad sobre superficies duras, ni la esponja a la humedad o al agua.
5. No trate de reparar la unidad ni desmontar el producto.

## **SOLUCIÓN DE PROBLEMAS**

Si por alguna razón la unidad deja de funcionar o lo hace con irregularidad, por favor, siga estos pasos:

1. Apague el juguete.
2. Quite las pilas.
3. Deje que la unidad repose durante unos minutos, después, vuelva a poner las pilas.
4. Encienda el juguete, ahora debería funcionar.
5. Si el problema continúa, por favor, póngase en contacto con nuestro Servicio de Atención al Cliente a través del teléfono 913120770 (válido únicamente en España) o del correo electrónico [informacion@vtecheu.com](mailto:informacion@vtecheu.com)



***Para buscar más información  
acerca de nuestros productos  
y consultar las condiciones de  
garantía visite nuestra página web.***

***www.vtech.es***

