

vtech[®]
baby

Manual de instrucciones

Primeras canciones

Libro interactivo para bebé



INTRODUCCIÓN

¡Gracias por comprar **Primeras canciones** de **VTech®**!

Primeras canciones es el primer libro musical que ayudará al pequeño en su desarrollo integral: escuchando y cantando canciones populares, aprendiendo colores e instrumentos musicales y manipulando sus páginas.

Estrella luminosa

Búho móvil



Selector de modos/ON/OFF

Botones de instrumentos musicales

INCLUIDO EN ESTE EMBALAJE

- Primeras canciones de VTech®
- Manual de instrucciones

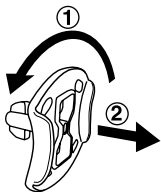
ADVERTENCIA:

Los materiales de este embalaje, tales como cintas, cuerdas, hojas de plástico, alambres, etiquetas, cierres de seguridad y tornillos de embalaje, no son parte de este juguete y deberían ser desechados por la seguridad de su hijo.

Usar bajo la vigilancia de un adulto.

Nota: conserve el manual. Contiene información importante.

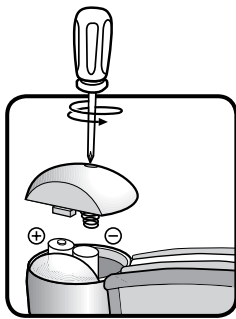
SISTEMA DE SUJECIÓN EN EL EMBALAJE



- ① Gire el sistema de sujeción en sentido contrario a las agujas del reloj.
- ② Tire de él hacia afuera, ya no lo necesitará más.

INSTALACIÓN DE LAS PILAS

1. Asegúrese de que el juguete esté apagado.
2. Encontrará el compartimento de las pilas en el lomo del libro. Utilice un destornillador.
3. Si hay pilas instaladas en la unidad, extráigalas tirando de uno de los extremos.
4. Coloque dos pilas (AAA/AM-4/LR03) nuevas según muestra el dibujo. Se recomienda el uso de pilas alcalinas para un mejor rendimiento del aparato.
5. Coloque de nuevo la tapa y cierre el compartimento, asegurándose de que el tornillo está correctamente colocado y apretado.



¡ADVERTENCIA!

Las pilas deben ser colocadas por un adulto.
Mantenga las pilas fuera del alcance de los menores.

IMPORTANTE: INFORMACIÓN SOBRE LAS PILAS

- Instale las pilas correctamente respetando los signos de polaridad (+, -) para evitar cualquier tipo de fuga.
- No mezcle pilas nuevas y viejas.
- No utilice pilas de diferentes tipos.
- Utilice únicamente el tipo de pilas recomendadas.
- No se debe provocar cortocircuitos en los bornes de una pila.
- Extraiga las pilas cuando no se vaya a utilizar el juguete durante un largo periodo de tiempo.

- Retire las pilas usadas del juguete.
- No acerque ni tire las pilas al fuego.

PILAS RECARGABLES

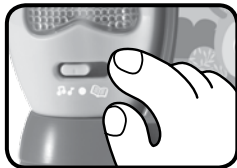
- Retire las pilas recargables del juguete para su carga.
- Se debe recargar las pilas recargables siempre bajo la vigilancia de un adulto.
- No intente recargar pilas normales.
- VTech se preocupa por nuestro planeta.
- VTech le anima a darle una segunda vida a su juguete llevándolo a un Punto Limpio. De esta forma sus materiales se podrán reciclar respetando así el medio ambiente.
- Busque en su localidad el Punto Limpio más cercano.
- Ayúdenos a cuidar nuestro entorno, es responsabilidad de todos. Este símbolo indica que este producto y sus pilas no deben tirarse a la basura al final de su vida útil, sino que deben ser depositados en contenedores especiales, para poder reciclarlos adecuadamente y así evitar daños en el medio ambiente o efectos perjudiciales para la salud. Por favor, respete la normativa vigente y recurra a un Punto Limpio o a los servicios destinados para tal fin en su localidad.
- Los símbolos Hg, Cd, o Pb, indican que las pilas contienen un nivel de mercurio (Hg), cadmio (Cd) o plomo (Pb) mayor del permitido en la directiva europea (2006/66/CE).
- La barra negra, indica que el producto está en el mercado después del 13 de agosto de 2005.



CARACTERÍSTICAS

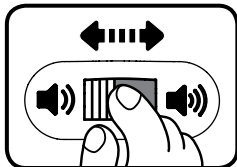
1. On/Off/Selector de modos

Deslice el selector de modos a la posición Canciones (📖) o a la posición Melodías (🎵). Para apagarlo, deslízcelo a la posición Off (●).



2. Control de volumen

Para ajustar el volumen, deslice el selector al volumen bajo (🔊) o al volumen alto (🔊).



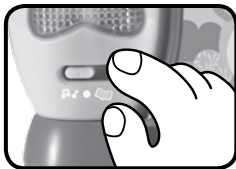
3. DESCONEXIÓN AUTOMÁTICA

Para preservar la duración de las pilas, **Primeras canciones** de VTech® se apagará de manera automática después de unos segundos sin actividad. Para encender el juguete de nuevo, pulse cualquier botón.

Nota: si las pilas o luces empiezan a fallar durante el juego, por favor, instale pilas nuevas.

ACTIVIDADES

1. Desliza el selector al modo deseado (modo Canciones o modo Melodías). Escucharás una canción en el modo Canciones y una melodía en el modo Melodías. Las luces acompañarán el juego.
2. Pasa la página en el modo Canciones para escuchar un sonido divertido y una canción. En el modo Melodías escucharás un sonido divertido y una melodía. Todo acompañado de luces y sonidos.
3. Pulsa los botones de instrumentos musicales en el modo Canciones para escuchar un color, el nombre de un instrumento y el sonido o una melodía que sonará aleatoriamente. En el modo Melodías escucharás las notas musicales del piano. Todo acompañado de luces y sonidos.



LETRA DE LAS CANCIONES

Canción 1- Muñeca vestida de azul

Tengo una muñeca vestida de azul,
con su camisita y su canesú.
La saqué a paseo se me constipó,
la tengo en la cama con mucho dolor.

Canción 2- A la sillita de la reina

A la sillita la reina,
que nunca se peina,
un día se peinó,
cuatro pelos se arrancó,
uno, dos, tres, cuatro.

Canción 3- Pase misí pase misá

Pase misí, pase misá,
por la puerta de Alcalá,
los de delante corren mucho,
los de atrás se quedarán.

Canción 4- A mi burro

A mi burro, a mi burro,
le duele la cabeza,
el médico le ha dado
jarabe de cereza.

Canción 5- La zapatilla por detrás

A la zapatilla por detrás, tris, tras,
ni la ves, ni la verás, tris, tras.
Mirad para arriba, que caen judías.
Mirad para abajo, que caen garbanzos.
A estirar, a estirar
que el demonio va a pasar.

Canción 6- Al corro de la patata

Al corro de la patata,
comeremos ensalada,
como comen los señores,
naranjitas y limones.
¡Achupé! ¡Achupé!
¡Sentadita me quedé!

CUIDADO Y MANTENIMIENTO

1. Limpie el juguete con un paño suave ligeramente húmedo. No utilice disolventes ni abrasivos.
2. Manténgalo lejos de la luz directa del sol o de cualquier otra fuente de calor.
3. Quite las pilas cuando el juguete no vaya a ser utilizado durante un largo periodo de tiempo.
4. No deje caer la unidad sobre superficies duras, ni la esponja a la humedad o al agua.
5. No trate de reparar la unidad ni desmontar el producto.

SOLUCIÓN DE PROBLEMAS

Si por alguna razón la unidad deja de funcionar o lo hace con irregularidad, por favor, siga estos pasos:

1. Apague el juguete.
2. Quite las pilas.
3. Deje que la unidad repose durante unos minutos, después, vuelva a poner las pilas.
4. Encienda el juguete, ahora debería funcionar.
5. Si el producto sigue sin funcionar, utilice pilas nuevas.

Si el problema continúa, por favor, póngase en contacto con nuestro Servicio de Atención al Cliente a través del teléfono 913120770 (válido únicamente en España) o del correo electrónico informacion@vtech.com. Las consultas deben ser realizadas por un adulto.



TARJETA DE GARANTÍA

(para adjuntar con el producto defectuoso)

1. Garantizamos nuestros productos durante los 2 años siguientes a la fecha de compra. Esta garantía cubre los defectos de materiales y montaje imputables al fabricante.
2. Si detecta alguna anomalía o avería durante el periodo de garantía, este producto puede ser enviado a **VTech Electronics Europe** directamente o a través del establecimiento donde lo adquirió.
3. Esta garantía excluye los desperfectos ocasionados por el incumplimiento de las normas que se especifican en el manual de instrucciones o por una manipulación inadecuada del juguete. No están garantizadas las consecuencias derivadas de la utilización de un adaptador distinto al recomendado en las instrucciones o de pilas que se hayan sulfatado en el interior del aparato.
4. Esta garantía no cubre los daños o rotura ocasionados en la pantalla de cristal líquido.
5. Los desperfectos ocasionados durante el transporte debidos al mal embalaje del producto enviado a **VTech** por el cliente no quedan cubiertos por esta garantía.
6. Para que esta garantía sea válida, deberá llevar obligatoriamente el sello del establecimiento donde se efectuó la compra y la fecha de adquisición.

Antes de enviar su producto, contacte con nosotros en:

Atención al Consumidor: informacion@vtech.com

Tel.: 91 312 07 70

Fax: 91 747 06 38

PRODUCTO:

FECHA DE COMPRA:

NOMBRE:

DIRECCIÓN:

TELÉFONO:

SELLO DEL ESTABLECIMIENTO



Para poder atenderle con la mayor brevedad posible, le agradeceremos especifique a continuación las anomalías detectadas en el producto, después de haber verificado el estado de las pilas o del adaptador.

* Esta tarjeta de garantía solo es válida en España.

Si ha adquirido el producto en otro país, por favor, consulte a su distribuidor local.



***Para buscar más información
acerca de los productos visite
nuestra página web.***

vtech.es

