

vtech[®]

Manual de
instrucciones

Arca de Baby Animalitos

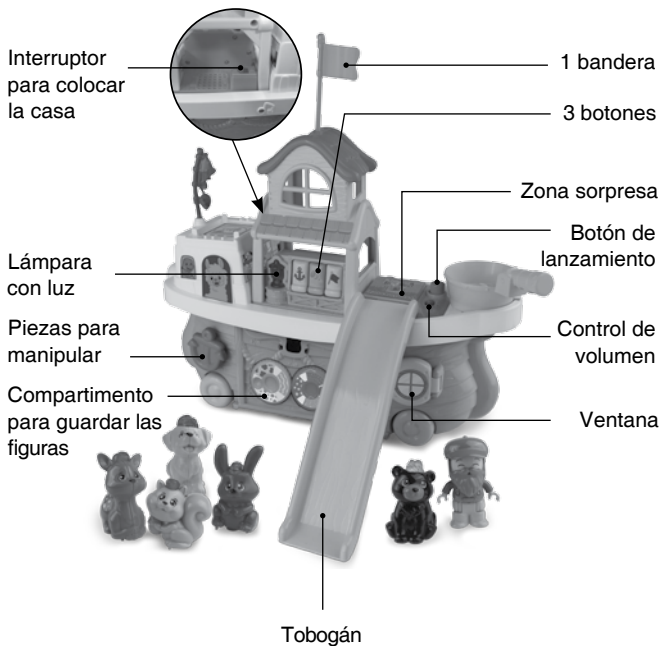
¡Todos a bordo!



INTRODUCCIÓN

Haz nuevos amigos y diviértete con el Arca de Baby Animalitos de VTech.

Descubre los diferentes escenarios y deja volar tu imaginación jugando con los seis personajes creando divertidas aventuras.



INCLUIDO EN ESTE EMBALAJE



Arca de Baby
Animalitos



Una casa



Seis figuras



Un tobogán



Un puesto
de vigilancia



Una caña de pescar
y una bandera

- Una guía de inicio rápido

ADVERTENCIA:

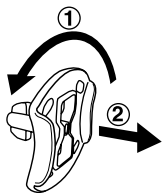
* Los materiales de este embalaje, tales como cintas, cuerdas, hojas de plástico, alambres, etiquetas, cierres de seguridad y tornillos de embalaje, no son parte de este juguete y deberían ser desechados por la seguridad de su hijo.

* Usar bajo la vigilancia de un adulto.

Nota:

Conserve el manual. Contiene información importante.

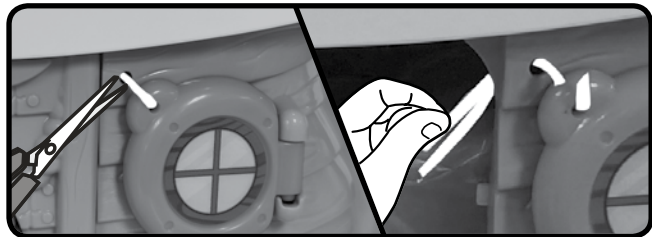
Sistema de sujeción del embalaje:



- ① Gire el sistema de sujeción en sentido contrario a las agujas del reloj.
- ② Tire de él hacia fuera, ya no lo necesitará más.

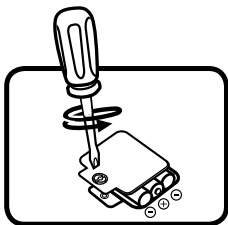
Advertencia:

Antes de entregar el juguete a un menor, corte la cuerda que une la ventana al barco y abra el compartimento para quitarla. La cuerda no es parte del juguete y debe ser retirada por su seguridad.



INSTALACIÓN DE LAS PILAS

1. Asegúrese de que el juguete está apagado.
2. Encontrará el compartimento de las pilas en la parte posterior del mismo.
3. Si hay pilas instaladas en la unidad, extráigalas tirando de uno de los extremos.
4. Coloque 3 pilas AAA (AM-4/LR03) nuevas según muestra el dibujo. Para un mejor rendimiento se recomienda el uso de pilas alcalinas o baterías de Ni-MH (níquel-hidruro metálico) totalmente cargadas.
5. Coloque de nuevo la tapa y cierre el compartimento, asegurándose de que el tornillo está suficientemente apretado.



¡ADVERTENCIA!

Las pilas deben ser colocadas por un adulto.
Mantenga las pilas fuera del alcance de los menores.

IMPORTANTE: INFORMACIÓN SOBRE LAS PILAS

- Instale las pilas correctamente respetando los signos de polaridad (+, -) para evitar cualquier tipo de fuga.
- No mezcle pilas nuevas y viejas.
- No utilice pilas de diferentes tipos.
- Utilice únicamente el tipo de pilas recomendadas.
- No se debe provocar cortocircuitos en los bornes de una pila.
- Extraiga las pilas cuando no se vaya a utilizar el juguete durante un largo periodo de tiempo.
- Retire las pilas usadas del juguete.
- No acerque ni tire las pilas al fuego.

PILAS RECARGABLES

- Si las pilas recargables son extraíbles, retírelas del juguete para su carga.
- Recargue las pilas recargables siempre bajo la vigilancia de un adulto.
- No intente recargar pilas normales.

Ayúdenos a cuidar nuestro entorno, es responsabilidad de todos.

- Este símbolo indica que este producto y sus pilas no deben tirarse a la basura al final de su vida útil, sino que deben ser depositados en contenedores especiales, para poder reciclarlos adecuadamente y así evitar daños en el medio ambiente o efectos perjudiciales para la salud. Por favor, respete la normativa vigente y recurra a un Punto Limpio o a los servicios destinados para tal fin en su localidad.
- Los símbolos Hg, Cd, o Pb, indican que las pilas contienen un nivel de mercurio (Hg), cadmio (Cd) o plomo (Pb) mayor del permitido en la directiva europea (2006/66/CE).
- La barra negra, indica que el producto está en el mercado después del 13 de agosto de 2005.



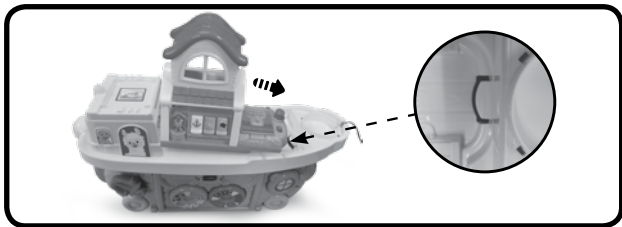
VTech se preocupa por nuestro planeta

- VTech le anima a darle una segunda vida a su juguete llevándolo a un Punto Limpio. De esta forma sus materiales se podrán reciclar respetando así el medio ambiente.
- Busque en su localidad el Punto Limpio más cercano.

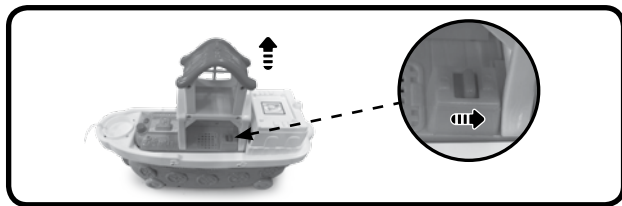
INSTRUCCIONES DE MONTAJE

En VTech® la seguridad es lo primero. Por la seguridad de su hijo, el montaje de este juguete debe ser realizado por un adulto.

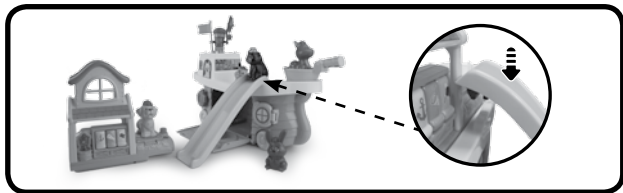
1. Para colocar la casa encima del arca, primero inserte la parte derecha como indica la imagen. Después presione hacia abajo hasta oír un clic.



2. Para retirar la casa del arca, mueva el interruptor desde la parte trasera y levante la casa.



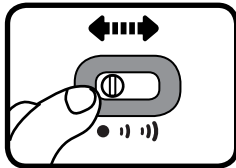
3. Puede colocar el tobogán en la parte delantera del arca.



CARACTERÍSTICAS

1. Interruptor On/Off

Para encender el juguete, deslice el interruptor hasta la posición de encendido y elija el volumen que prefiera (I) (II) . Para apagarlo, deslice el interruptor hasta la posición **Off** (●) .



2. Desconexión automática

Para preservar la duración de las pilas, la unidad se apagará después de aproximadamente 30 segundos de inactividad. Se encenderá de nuevo presionando cualquier botón.

Nota:

Si la unidad se apaga durante el juego, cambie las pilas por unas nuevas.

ACTIVIDADES

1. Pulsa la lámpara con luz para escuchar canciones, frases, sonidos y melodías. La luz se iluminará a la vez.



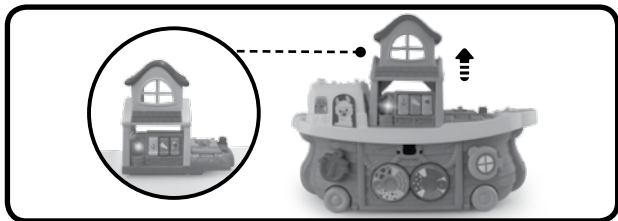
2. Presiona los tres botones de colores para aprender palabras nuevas, la luz se iluminará a la vez.



3. Los animales son reconocidos si los colocas en la Zona sorpresa. Escucharás frases y sonidos.



4. Dependiendo de los diferentes escenarios donde colocar la casa, se oirán divertidas frases y sonidos



5. Presiona el botón para lanzar a los animales por el tobogán.



CUIDADO Y MANTENIMIENTO

1. Limpie el juguete con un paño suave ligeramente húmedo. No utilice disolventes ni abrasivos.
2. Manténgalo lejos de la luz directa del sol o de cualquier otra fuente de calor.
3. Quite las pilas cuando el juguete no vaya a ser utilizado durante un largo periodo de tiempo.
4. No deje caer la unidad sobre superficies duras, ni la esponja a la humedad o al agua.
5. No trate de reparar la unidad ni desmontar el producto.
6. Recomendamos cambiar las pilas por unas nuevas si el juguete no funciona correctamente.

SOLUCIÓN DE PROBLEMAS

Si por alguna razón la unidad deja de funcionar o lo hace con irregularidad, por favor, siga estos pasos:

1. Apague el juguete.
2. Quite las pilas.
3. Deje que la unidad repose durante unos minutos, después, vuelva a poner las pilas.
4. Encienda el juguete, ahora debería funcionar.
5. Si el producto sigue sin funcionar, utilice pilas nuevas.

Si el problema continúa, por favor, póngase en contacto con nuestro Servicio de Atención al Cliente a través del teléfono 913120770 (válido únicamente en España) o del correo electrónico informacion@vtecheu.com

***Para buscar más información
acerca de nuestros productos
y consultar las condiciones de
garantía visite nuestra página web.***

www.vtech.es

