


**vtech**<sup>®</sup>  
baby

Manual de  
instrucciones

# Blue, mi primer andador musical

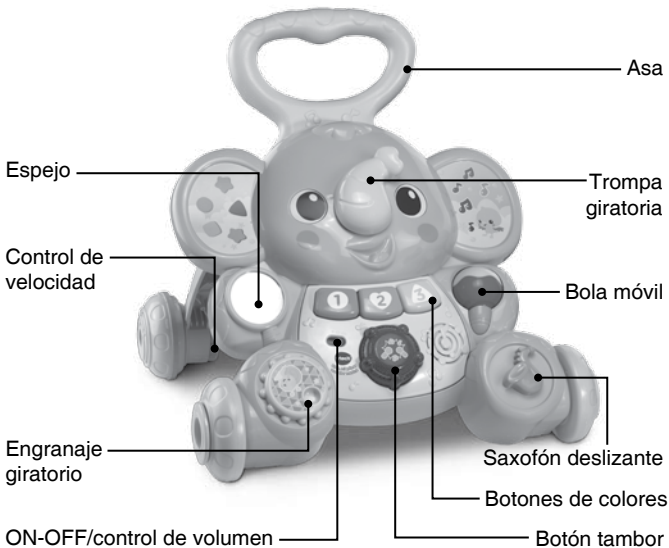


91-003624-003 

# INTRODUCCIÓN

Gracias por adquirir el juguete **Blue, mi primer andador musical** de VTech®.

Con su diseño evolutivo dos en uno, acompañará al bebé desde sus primeros meses de vida hasta que esté preparado para dar sus primeros pasos. Inicialmente, podrá jugar sentado con su panel interactivo, que activa sonidos, melodías y luces. Más adelante, le ayudará a ganar confianza y equilibrio a la hora de dar sus primeros pasos de una forma segura para tranquilidad de los padres.



# INCLUIDO EN ESTE EMBALAJE

- Un juguete **Blue**, mi primer andador musical de VTech®.
- Un asa.
- Unas patas traseras.
- Un compartimento de almacenamiento.
- Cinco tornillos.
- Un manual de instrucciones.

## ADVERTENCIA:

Los materiales de este embalaje, tales como cintas, cuerdas, hojas de plástico, alambres, etiquetas, cierres de seguridad y tornillos de embalaje, no son parte de este juguete y deberían ser desechados por la seguridad de su hijo.

Usar bajo la vigilancia de un adulto.

## Nota:

Conserve el manual. Contiene información importante.

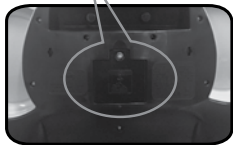
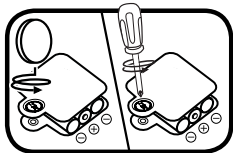


## ADVERTENCIA:

**Requiere el montaje de un adulto. Contiene piezas pequeñas. Por la seguridad del pequeño, no permita que juegue con el producto hasta que no haya sido completamente ensamblado.**

## INSTALACIÓN Y CAMBIO DE PILAS

1. Asegúrese de que la unidad esté apagada.
2. Encontrará el compartimento de las pilas en la parte posterior del juguete. Use un destornillador o una moneda para abrirlo.
3. Si hay pilas instaladas en la unidad, extráigaslas tirando de uno de los extremos.
4. Coloque 3 pilas AA (AM-3/LR06) nuevas según muestra el dibujo. Se recomienda el uso de pilas alcalinas para un mejor rendimiento del aparato.



5. Coloque de nuevo la tapa y cierre el compartimento, asegurándose de que el tornillo está suficientemente apretado.

### **¡ADVERTENCIA!**

Las pilas deben ser colocadas por un adulto.

Mantenga las pilas fuera del alcance de los menores.

### **IMPORTANTE: INFORMACIÓN SOBRE LAS PILAS**

- Instale las pilas correctamente respetando los signos de polaridad (+, -) para evitar cualquier tipo de fuga.
- No mezcle pilas nuevas y viejas.
- No utilice pilas de diferentes tipos.
- Utilice únicamente el tipo de pilas recomendadas.
- No se debe provocar cortocircuitos en los bornes de una pila.
- Extraiga las pilas cuando no se vaya a utilizar el juguete durante un largo periodo de tiempo.
- Retire las pilas usadas del juguete.
- No acerque ni tire las pilas al fuego.

### **PILAS RECARGABLES**

- Retire las pilas recargables del juguete para su carga.
- Se debe recargar las pilas recargables siempre bajo la vigilancia de un adulto.
- No intente recargar pilas normales.

### **Ayúdenos a cuidar nuestro entorno, es responsabilidad de todos.**

- Este símbolo indica que este producto y sus pilas no deben tirarse a la basura al final de su vida útil, sino que deben ser depositados en contenedores especiales, para poder reciclarlos adecuadamente y así evitar daños en el medio ambiente o efectos perjudiciales para la salud. Por favor, respete la normativa vigente y recurra a un Punto Limpio o a los servicios destinados para tal fin en su localidad.



- Los símbolos Hg, Cd, o Pb, indican que las pilas contienen un nivel de mercurio (Hg), cadmio (Cd) o plomo (Pb) mayor del permitido en la directiva europea (2006/66/CE).
- La barra negra, indica que el producto está en el mercado después del 13 de agosto de 2005.



### **VTech® se preocupa por nuestro planeta.**

VTech® le anima a darle una segunda vida a su juguete llevándolo a un Punto Limpio. De esta forma sus materiales se podrán reciclar respetando así el medio ambiente.

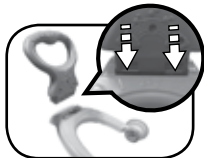
Busque en su localidad el Punto Limpio más cercano.

## **INSTRUCCIONES DE MONTAJE**

1. Coloque la bandeja de almacenamiento extra sobre la espalda del elefante. Haga un poco de presión para que encaje correctamente y, a continuación apriete los tornillos como se indica.



2. Inserte el asa en el hueco correspondiente de las patas traseras del andador como ve en la imagen.



3. Instale las patas traseras en la espalda del andador como se ve en la fotografía.



4. Introduzca los tornillos restantes en los agujeros de la parte posterior para asegurar el conjunto al cuerpo del andador.



## CARACTERÍSTICAS

### 1. ON-OFF/ Control de volumen

Para encender la unidad, deslice el selector a la posición de volumen intermedio ( ) o alto ( ) dependiendo de su preferencia. Escuchará una melodía, canción o frase. Para apagar el juguete, devuelva el selector a la posición de OFF ( ).



### 2. Ruedas con velocidad ajustable

Blue, mi primer andador musical incorpora un sistema de bloqueo en sus ruedas que permite al adulto ajustar la velocidad a la que avanza el andador en función de la pericia del bebé. La **posición 1** se recomienda cuando el niño está iniciándose en sus primeros pasos. Este nivel impedirá que el andador se mueva demasiado rápido cuando el pequeño lo empuje, ayudándole a ganar confianza, seguridad y estabilidad. La **posición 2** está recomendada para un nivel más avanzado, ya que el andador se moverá de una manera más libre. Por favor, asegúrese de que ambas ruedas están ajustadas en el mismo nivel antes de entregar el juguete al pequeño.



### 3. Desconexión automática

Para preservar la duración de las pilas, la unidad se apagará automáticamente después de unos 80 segundos de inactividad. Para encender de nuevo el juguete presione cualquiera de sus botones.

#### NOTA:

Si el juguete se apaga de repente durante el juego y de manera repetida, recomendamos sustituir sus pilas por unas nuevas.

## ACTIVIDADES

### 1. Botones de colores

Presiona las teclas para aprender el nombre de los colores, números y formas. Pulsa tres veces para escuchar una melodía. La luz del tambor parpadeará al ritmo.



### 2. Botón tambor

Pulsa aquí para escuchar el sonido del instrumento, además de breves melodías y canciones. La luz brillará con los sonidos.



### 3. Elementos para manipular

Para facilitar el desarrollo de la motricidad fina, el bebé podrá jugar con la trompa giratoria del elefante, la bola móvil de las maracas, el saxofón o hacer girar el engranaje. Además podrá jugar a cucú y reconocerse en el espejo.



### 4. Sensor de movimiento

Al empujar el andador y mantener el movimiento, se activan melodías y la canción del alfabeto para animar al pequeño a que continúe practicando. Cuando el movimiento se detenga, también lo hará la música, y se reanudará cuando se vuelva a iniciar la marcha. De nuevo, la luz parpadeará al ritmo.



# CANCIONES

## Canción 1

A B C D E F G,  
H I J K,  
L M N Ñ O P,  
Q R S, T U V,  
W X Y Z  
¡Sííí!

## Canción 2

Elefantito a pasear  
Que ya es la hora ir a de jugar.

## Canción 3

Vente a pasear,  
rápido-lento, vámonos.  
Es la hora...  
¡Todos a jugar!

## Canción 4

Un círculo, corazón y triángulo.  
Vas a tener más formas a tu alrededor.  
Búscalas bien, las aprenderás.  
Sí, sí.

# CUIDADO Y MANTENIMIENTO

- Limpie el juguete con un paño suave ligeramente húmedo. No utilice disolventes ni abrasivos.
- Manténgalo lejos de la luz directa del sol o de cualquier otra fuente de calor.
- Extraiga las pilas cuando el juguete no vaya a ser utilizado durante un largo periodo de tiempo.
- No deje caer la unidad sobre superficies duras, ni la esponja a la humedad o al agua.
- No trate de reparar la unidad ni de desmontar el producto.



# SOLUCIÓN DE PROBLEMAS

Si por alguna razón la unidad deja de funcionar o lo hace con irregularidad, por favor, siga estos pasos:

1. Apague el juguete.
2. Quite las pilas.
3. Deje que la unidad repose durante unos minutos, después vuelva a poner las pilas.
4. Encienda el juguete, ahora debería funcionar.
5. Si el producto sigue sin funcionar, utilice pilas nuevas.

Si el problema continúa, por favor, póngase en contacto con nuestro Servicio de Atención al Cliente a través del teléfono 913120770 (válido únicamente en España) o del correo electrónico [informacion@vtech.com](mailto:informacion@vtech.com).

Las consultas deben ser realizadas por un adulto.



# TARJETA DE GARANTÍA

(para adjuntar con el producto defectuoso)

1. Garantizamos nuestros productos durante los 2 años siguientes a la fecha de compra. Esta garantía cubre los defectos de materiales y montaje imputables al fabricante.
2. Si detecta alguna anomalía o avería durante el periodo de garantía, este producto puede ser enviado a **VTech Electronics Europe** directamente o a través del establecimiento donde lo adquirió.
3. Esta garantía excluye los desperfectos ocasionados por el incumplimiento de las normas que se especifican en el manual de instrucciones o por una manipulación inadecuada del juguete. No están garantizadas las consecuencias derivadas de la utilización de un adaptador distinto al recomendado en las instrucciones o de pilas que se hayan sulfatado en el interior del aparato.
4. Esta garantía no cubre los daños o rotura ocasionados en la pantalla de cristal líquido.
5. Los desperfectos ocasionados durante el transporte debidos al mal embalaje del producto enviado a **VTech** por el cliente no quedan cubiertos por esta garantía.
6. Para que esta garantía sea válida, deberá llevar obligatoriamente el sello del establecimiento donde se efectuó la compra y la fecha de adquisición.

**Antes de enviar su producto**, contacte con nosotros en:

**Atención al Consumidor: [informacion@vtech.com](mailto:informacion@vtech.com)**

**Tel.: 91 312 07 70**

**Fax: 91 747 06 38**

**PRODUCTO:**

**FECHA DE COMPRA:**

**NOMBRE:**

**DIRECCIÓN:**

**TELÉFONO:**

## SELLO DEL ESTABLECIMIENTO



Para poder atenderle con la mayor brevedad posible, le agradeceremos especifique a continuación las anomalías detectadas en el producto, después de haber verificado el estado de las pilas o del adaptador.

---

---

---

\* Esta tarjeta de garantía solo es válida en España.  
Si ha adquirido el producto en otro país, por favor, consulte a su distribuidor local.



***Para buscar más información  
acerca de los productos visite  
nuestra página web.***

***vtech.es***



TM & © 2018 Vtech Holdings Limited.

Todos los derechos reservados.

**Impreso en China.**

91-003624-003 